

Многоквартирные жилые дома по адресу: г.Чолпон-Ата, ул.Аэропорт, д.20к

Общее количество домов: 20-блоков количество этажей-5 (1-й этап)

Общее количество квартир: **560 – квартир (1-й этап)**

Общая площадь квартир ГИК составляет 36 121, м²

1-комнатные квартиры- 256шт.

2-комнатные квартиры- 208шт.

3-комнатные квартиры- 96шт.

(БЛОК №1,2,3,4,5,6,11,12,13,14,15,16,17,18,19,20) Количество подъездов-1

5 квартир на 1 этаже.

Площадь квартир

2В - 2-х комнатные 69.91м²

2Б – 2-х комнатные 69.80м²

1А – 1 комнатные 52.72м²

3А – 3-х комнатные 90.99м²

2А – 2-х комнатные 67,34м²

(БЛОК №7,8,9,10) 1-этаж коммерческий

(БЛОК №1,2,3,4,5,6,7,8,9,10,11,12,13,14,15,16,17,18,19,20) Количество подъездов-1

6 квартир на этаже

Квартиры с 2-го по 5 этажи

Площадь квартир

1А – 1 комнатные 34,15м²

1В – 1 комнатные 55,48м²

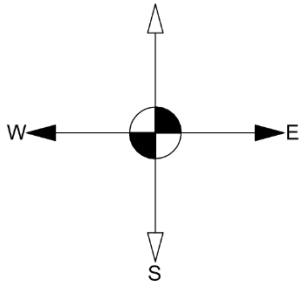
2Б – 2-х комнатные 73,51м²

1Б – 1 комнатные 52,64м²

3А – 3-х комнатные 94,56м²

2А – 2-х ком (студия) 71,03м²

Ген план

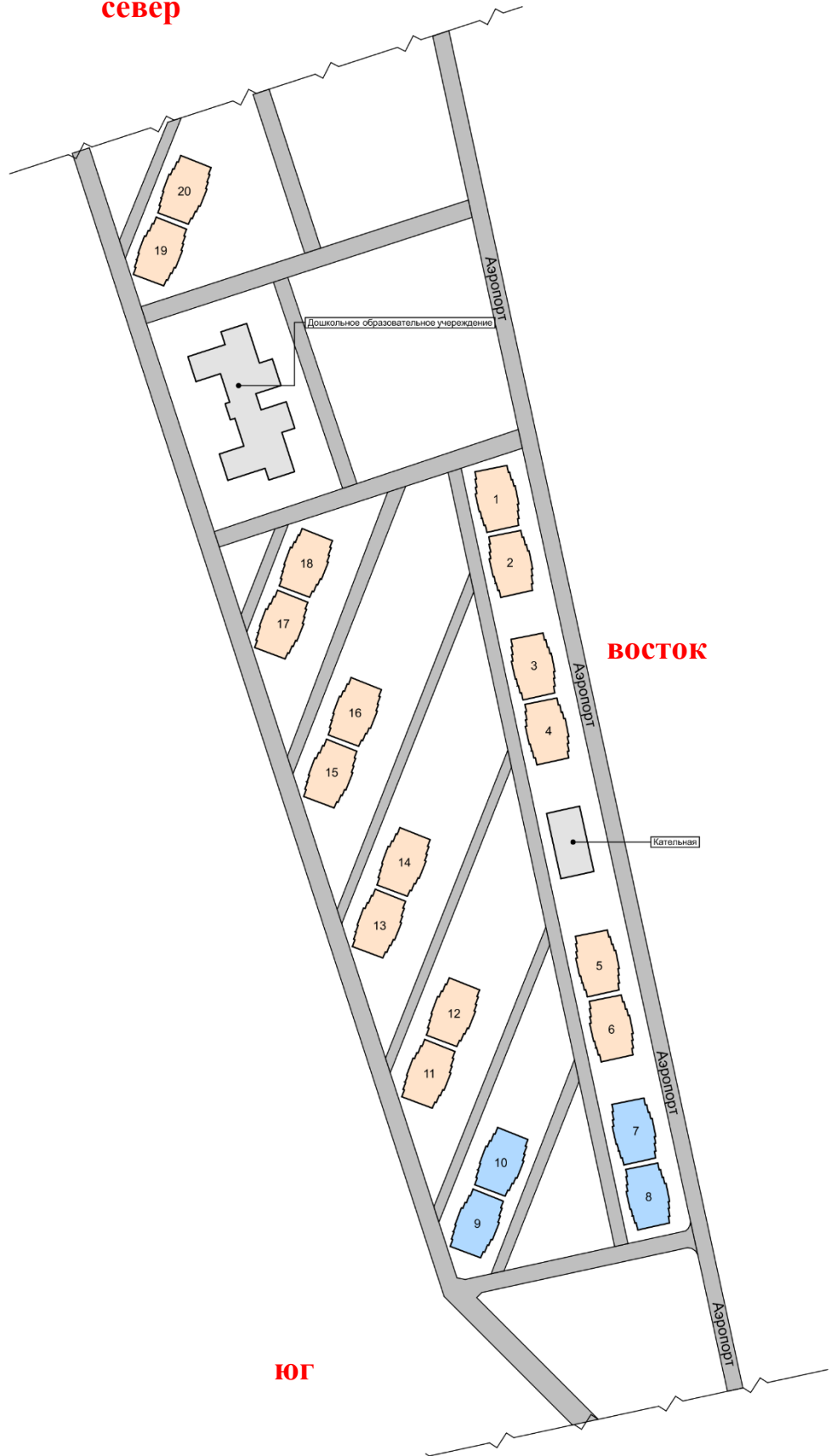


север

запад

ВОСТОК

ЮГ



Пояснительная записка

Многофункциональные жилые комплексы в настоящее время являются наиболее перспективной формой пространственной организации жилой среды города способной удовлетворить человека в жилье, работе, общении и отдыхе. Спроектированный архитекторами ОсОО «Градстройресурс»

многофункциональный жилой комплекс расположен в западной части г. ЧолпонАта, на месте старого аэропорта. Участок ограничен с юга ул. Советская и главная трасса Бишкек-Каракол, с востока соседние участки, с севера ул. Алмакучукова и с запада соседние участки.

Площадь участка по Госакту составляет: 34,0 га. Рельеф местности имеет уклон с севера на юг 82м, и незначительный уклон с запада на восток.

Сейсмичность участка составляет - 9 баллов.

Объёмно-планировочное решение данного многофункционального жилого комплекса разработано архитекторами с применением в проектировании принципов аркологии и линейного типа планировки, который присущ для прибрежных городов.

Многофункциональный жилой комплекс совмещает в себе все необходимые для комфортной жизни человека функции и фактически является микрорайоном. Для данного многофункционального жилого комплекса спроектированы 76 жилых домов, общеобразовательная школа на 750мест, три дошкольных образовательных учреждений, каждое на 280 мест (всего 840мест). Также на территории комплекса спроектированы центр семейной медицины, мечеть и парковая зона.

Для удобства будущих жителей комплекса, архитекторы разработали 412 автостоянок, расположенных по всей территории комплекса. Дворовые территории комплекса спроектированы с детскими игровыми и спортивными площадками. Помимо этого дворовые территории включают в себя и зоны тихого отдыха.

Жилые дома состоят из 76-ти одно подъездных домов-блоков с осевыми размерами 28,0х18,4м. Из них 20 блоков с этажностью пять этажей, и 56 блоков с этажностью девять этажей.

В цокольных этажах зданий комплекса будут размещены подсобные, технические и административные помещения.

Визуальный вид 3D



Визуальный вид 3D



Визуальный вид 3D



Визуальный вид 3D



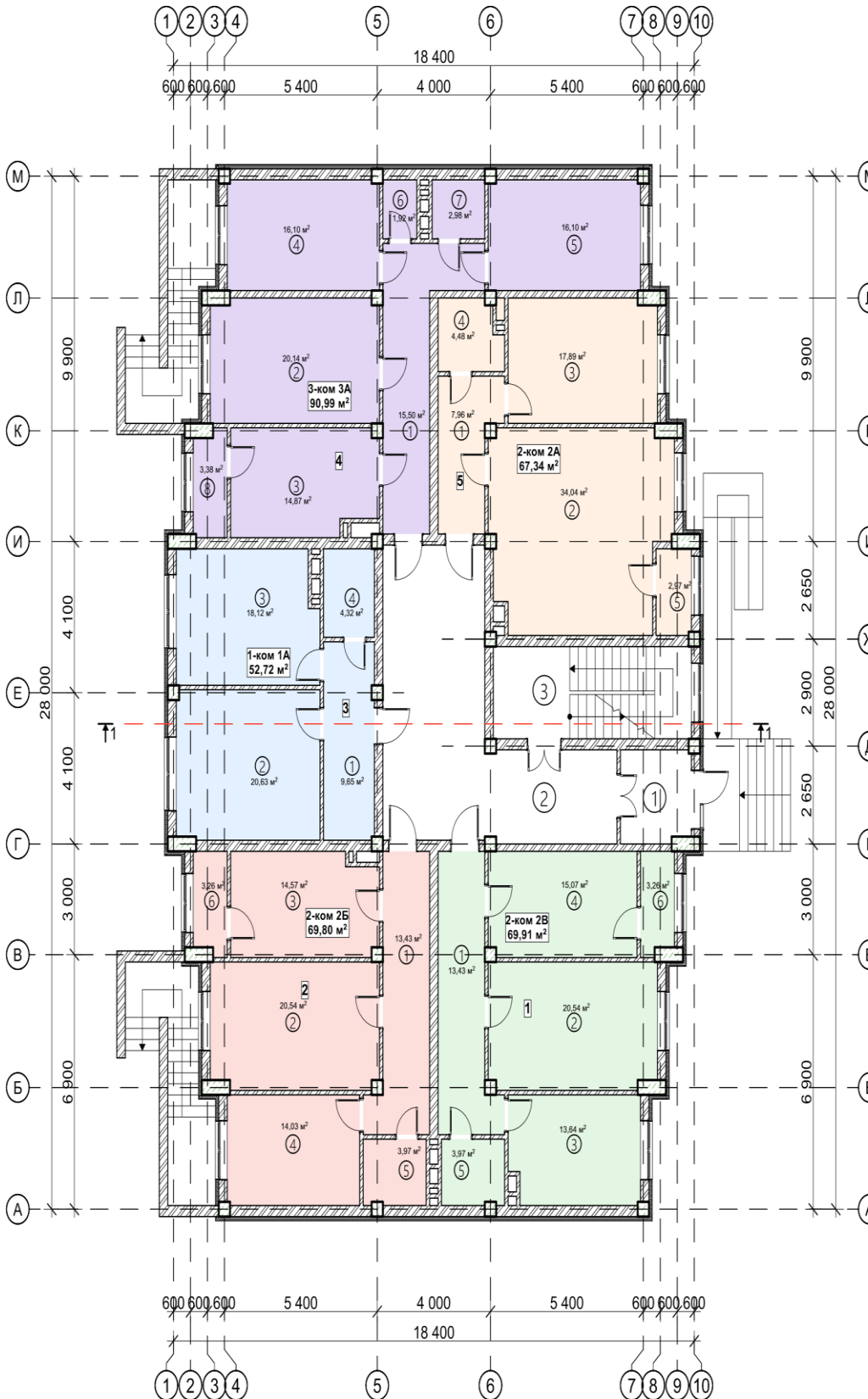
(блоки 1,2,3,4,5,6,11,12,13,14,15,16,17,18,19,20)

План типового этажа 1 площадь 350,76 м²

2В – 2-х комнатные 69,91 м² 3А – 3-х комнатные 90,99 м²

2Б – 2-х комнатные 69,80 м² 2А – 2-х комнатные 67,34 м²

1А – 1-комнатные 52,72 м²

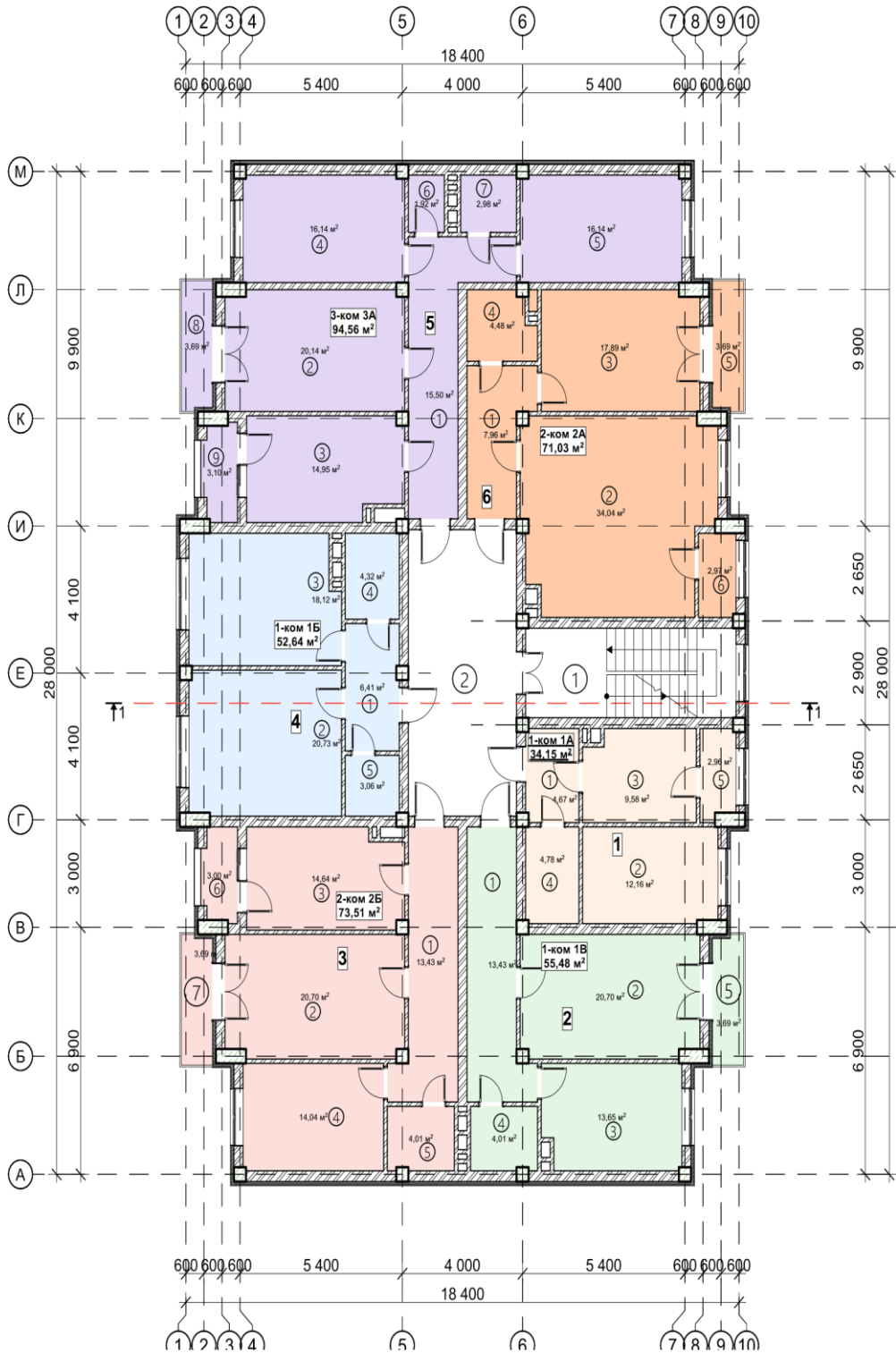


2-х ком кв. "2-В"		
1	Прихожая	13.43
2	Гостиная	20.54
3	Кухня	13.64
4	Спальня	15.07
5	Санитарный узел	3.97
6	Лоджия	3.26
		69.91
2-х ком кв. "2-Б"		
1	Прихожая	13.43
2	Гостиная	20.54
3	Кухня	14.57
4	Спальня	14.03
5	Санитарный узел	3.97
6	Лоджия	3.26
		69.80
1-а ком кв. "1-А"		
1	Прихожая	9.65
2	Гостиная	20.63
3	Кухня	18.12
4	Санитарный узел	4.32
		52.72
3-х ком кв. "3-А"		
1	Прихожая	15.50
2	Гостиная	20.14
3	Кухня	14.87
4	Спальня	16.10
5	Спальня	16.10
6	Санитарный узел	1.92
7	Санитарный узел	2.98
8	Лоджия	3.38
		90.99
2-х ком кв. "2-А"		
1	Прихожая	7.96
2	Гостиная (студия)	34.04
3	Спальня	17.89
4	Санитарный узел	4.48
5	Лоджия	2.57
		67.34

(блоки 1,2,3,4,5,6,7,8,9,10,11,12,13,14,15,16,17,18,19,20)

План типового этажа с 2 до 5 площадь 381,37 м²

1А – 1 комнатные 34,15м² 1Б – 1 комнатные 52,64м²
 1В – 1 комнатные 55,48м² 3А – 3-х комнатные 94,56м²
 2Б – 2-х комнатные 73,51м² 2А – 2-х комнатные 71,03м²



1-а ком кв. "1-А"		
1	Прихожая	4.67
2	Гостиная	12.16
3	Кухня	9.58
4	Санитарный узел	4.78
5	Лоджия	2.96
		34.15
1-а ком кв. "1-В"		
1	Прихожая	13.43
2	Гостиная	20.70
3	Кухня	13.65
4	Санитарный узел	4.01
5	Балкон	3.69
		55.48
2-х ком кв. "2-Б"		
1	Прихожая	13.43
2	Гостиная	20.70
3	Кухня	14.64
4	Спальня	14.04
5	Санитарный узел	4.01
6	Лоджия	3.00
7	Балкон	3.69
		73.51
1-а ком кв. "1-Б"		
1	Прихожая	6.41
2	Гостиная	20.73
3	Кухня	18.12
4	Санитарный узел	4.32
5	Кладовка	3.06
		52.64
3-х ком кв. "3-А"		
1	Прихожая	15.50
2	Гостиная	20.14
3	Кухня	14.95
4	Спальня	16.14
5	Спальня	16.14
6	Санитарный узел	1.92
7	Санитарный узел	2.98
8	Балкон	3.69
9	Лоджия	3.10
		94.56
2-х ком кв. "2-А"		
1	Прихожая	7.96
2	Гостиная (студия)	34.04
3	Спальня	17.89
4	Санитарный узел	4.48
5	Балкон	3.69
6	Лоджия	2.97
		71.03

Блок 1 Подъезд №1

№ Дом БЛОК-1	2В 69,91м ² 2х ком.кв		2Б 69.80м ² 2х ком.кв	1А 52.72м ² 1 ком.кв	3А 90.99м ² 3х ком.кв	2А 67.34м ² 2х ком. кв	Примечания объекта.
Цоколь	-----	-----	-----	-----	-----	-----	
1- ЭТАЖ	Кв-1	-----	Кв-2	Кв-3	Кв-4	Кв-5	
	1А 34,15м ² 1 ком.кв	1В 55,48м ² 1 ком.кв	2Б 73,51м ² 2х ком.кв	1Б 52,64м ² 1 ком.кв	3А 94,56м ² 3х ком. кв	2А(студия) 71,03м ² 2х ком. кв	
2- ЭТАЖ	Кв-6	Кв-7	Кв-8	Кв-9	Кв-10	Кв-11	
3- ЭТАЖ	Кв-12	Кв-13	Кв-14	Кв-15	Кв-16	Кв-17	
4- ЭТАЖ	Кв-18	Кв-19	Кв-20	Кв-21	Кв-22	Кв-23	
5- ЭТАЖ	Кв-24	Кв-25	Кв-26	Кв-27	Кв-28	Кв-29	
	5	4	5	5	5	5	Итого : 29 Квартир

Блок 2 Подъезд №1

№ Дом БЛОК	2В 69,91м ² 2х ком.кв		2Б 69.80м ² 2х ком.кв	1А 52.72м ² 1 ком.кв	3А 90.99м ² 3х ком.кв	2А 67.34м ² 2х ком. кв	Примечания объекта.
Цоколь	-----	-----	-----	-----	-----	-----	Кладовая
1- ЭТАЖ	Кв-1	-----	Кв-2	Кв-3	Кв-4	Кв-5	
	1А 34,15м ² 1 ком.кв	1В 55,48м ² 1 ком.кв	2Б 73,51м ² 2х ком.кв	1Б 52,64м ² 1 ком.кв	3А 94,56м ² 3х ком. кв	2А(студия) 71,03м ² 2х ком. кв	
2- ЭТАЖ	Кв-6	Кв-7	Кв-8	Кв-9	Кв-10	Кв-11	
3- ЭТАЖ	Кв-12	Кв-13	Кв-14	Кв-15	Кв-16	Кв-17	
4- ЭТАЖ	Кв-18	Кв-19	Кв-20	Кв-21	Кв-22	Кв-23	
5- ЭТАЖ	Кв-24	Кв-25	Кв-26	Кв-27	Кв-28	Кв-29	
	5	4	5	5	5	5	Итого : 29 Квартир

Блок 3 Подъезд №1

№ Дом БЛОК	2В 69,91м ² 2х ком.кв		2Б 69.80м ² 2х ком.кв	1А 52.72м ² 1 ком.кв	3А 90.99м ² 3х ком.кв	2А 67.34м ² 2х ком. кв	Примечания объекта.
Цоколь	-----	-----	-----	-----	-----	-----	Кладовая
1- ЭТАЖ	Кв-1	-----	Кв-2	Кв-3	Кв-4	Кв-5	
	1А 34,15м ² 1 ком.кв	1В 55,48м ² 1 ком.кв	2Б 73,51м ² 2х ком.кв	1Б 52,64м ² 1 ком.кв	3А 94,56м ² 3х ком. кв	2А(студия) 71,03м ² 2х ком. кв	
2- ЭТАЖ	Кв-6	Кв-7	Кв-8	Кв-9	Кв-10	Кв-11	
3- ЭТАЖ	Кв-12	Кв-13	Кв-14	Кв-15	Кв-16	Кв-17	
4- ЭТАЖ	Кв-18	Кв-19	Кв-20	Кв-21	Кв-22	Кв-23	
5- ЭТАЖ	Кв-24	Кв-25	Кв-26	Кв-27	Кв-28	Кв-29	
	5	4	5	5	5	5	Итого : 29 Квартир

Блок 4 Подъезд №1

№ Дом БЛОК	2В 69,91м ² 2х ком.кв		2Б 69.80м ² 2х ком.кв	1А 52.72м ² 1 ком.кв	3А 90.99м ² 3х ком.кв	2А 67.34м ² 2х ком. кв	Примечания объекта.
Цоколь	-----	-----	-----	-----	-----	-----	Кладовая
1- ЭТАЖ	Кв-1	-----	Кв-2	Кв-3	Кв-4	Кв-5	
	1А 34,15м ² 1 ком.кв	1В 55,48м ² 1 ком.кв	2Б 73,51м ² 2х ком.кв	1Б 52,64м ² 1 ком.кв	3А 94,56м ² 3х ком. кв	2А(студия) 71,03м ² 2х ком. кв	
2- ЭТАЖ	Кв-6	Кв-7	Кв-8	Кв-9	Кв-10	Кв-11	
3- ЭТАЖ	Кв-12	Кв-13	Кв-14	Кв-15	Кв-16	Кв-17	
4- ЭТАЖ	Кв-18	Кв-19	Кв-20	Кв-21	Кв-22	Кв-23	
5- ЭТАЖ	Кв-24	Кв-25	Кв-26	Кв-27	Кв-28	Кв-29	
	5	4	5	5	5	5	Итого : 29 Квартир

Блок 5 Подъезд №1

№ Дом БЛОК	2В 69,91м ² 2х ком.кв		2Б 69.80м ² 2х ком.кв	1А 52.72м ² 1 ком.кв	3А 90.99м ² 3х ком.кв	2А 67.34м ² 2х ком. кв	Примечания объекта.
Цоколь	-----	-----	-----	-----	-----	-----	Кладовая
1- ЭТАЖ	Кв-1	-----	Кв-2	Кв-3	Кв-4	Кв-5	
	1А 34,15м ² 1 ком.кв	1В 55,48м ² 1 ком.кв	2Б 73,51м ² 2х ком.кв	1Б 52,64м ² 1 ком.кв	3А 94,56м ² 3х ком. кв	2А(студия) 71,03м ² 2х ком. кв	
2- ЭТАЖ	Кв-6	Кв-7	Кв-8	Кв-9	Кв-10	Кв-11	
3- ЭТАЖ	Кв-12	Кв-13	Кв-14	Кв-15	Кв-16	Кв-17	
4- ЭТАЖ	Кв-18	Кв-19	Кв-20	Кв-21	Кв-22	Кв-23	
5- ЭТАЖ	Кв-24	Кв-25	Кв-26	Кв-27	Кв-28	Кв-29	
	5	4	5	5	5	5	Итого : 29 Квартир

Блок 6 Подъезд №1

№ Дом БЛОК	2В 69,91м ² 2х ком.кв		2Б 69.80м ² 2х ком.кв	1А 52.72м ² 1 ком.кв	3А 90.99м ² 3х ком.кв	2А 67.34м ² 2х ком. кв	Примечания объекта.
Цоколь	-----	-----	-----	-----	-----	-----	Кладовая
1- ЭТАЖ	Кв-1	-----	Кв-2	Кв-3	Кв-4	Кв-5	
	1А 34,15м ² 1 ком.кв	1В 55,48м ² 1 ком.кв	2Б 73,51м ² 2х ком.кв	1Б 52,64м ² 1 ком.кв	3А 94,56м ² 3х ком. кв	2А(студия) 71,03м ² 2х ком. кв	
2- ЭТАЖ	Кв-6	Кв-7	Кв-8	Кв-9	Кв-10	Кв-11	
3- ЭТАЖ	Кв-12	Кв-13	Кв-14	Кв-15	Кв-16	Кв-17	
4- ЭТАЖ	Кв-18	Кв-19	Кв-20	Кв-21	Кв-22	Кв-23	
5- ЭТАЖ	Кв-24	Кв-25	Кв-26	Кв-27	Кв-28	Кв-29	
	5	4	5	5	5	5	Итого : 29 Квартир

Блок 7 Подъезд №1

№ Дом БЛОК	1А 34,15м ² 1 КОМ.КВ	1В 55,48м ² 1 КОМ.КВ	2Б 73,51м ² 2х КОМ.КВ	1Б 52,64м ² 1 КОМ.КВ	3А 94,56м ² 3х КОМ. КВ	2А(студия) 71,03м ² 2х КОМ. КВ	Примечания объекта.
Цоколь	-----	-----	-----	-----	-----	-----	Кладовая
1- ЭТАЖ	-----	-----	-----	-----	-----	-----	Коммерческий
2- ЭТАЖ	КВ-6	КВ-7	КВ-8	КВ-9	КВ-10	КВ-11	
3- ЭТАЖ	КВ-12	КВ-13	КВ-14	КВ-15	КВ-16	КВ-17	
4- ЭТАЖ	КВ-18	КВ-19	КВ-20	КВ-21	КВ-22	КВ-23	
5- ЭТАЖ	КВ-24	КВ-25	КВ-26	КВ-27	КВ-28	КВ-29	
	4	4	4	4	4	4	Итого : 24 Квартир

Блок 8 Подъезд №1

№ Дом БЛОК	1А 34,15м ² 1 КОМ.КВ	1В 55,48м ² 1 КОМ.КВ	2Б 73,51м ² 2х КОМ.КВ	1Б 52,64м ² 1 КОМ.КВ	3А 94,56м ² 3х КОМ. КВ	2А(студия) 71,03м ² 2х КОМ. КВ	Примечания объекта.
Цоколь	-----	-----	-----	-----	-----	-----	Кладовая
1- ЭТАЖ	-----	-----	-----	-----	-----	-----	Коммерческий
2- ЭТАЖ	КВ-6	КВ-7	КВ-8	КВ-9	КВ-10	КВ-11	
3- ЭТАЖ	КВ-12	КВ-13	КВ-14	КВ-15	КВ-16	КВ-17	
4- ЭТАЖ	КВ-18	КВ-19	КВ-20	КВ-21	КВ-22	КВ-23	
5- ЭТАЖ	КВ-24	КВ-25	КВ-26	КВ-27	КВ-28	КВ-29	
	4	4	4	4	4	4	Итого : 24 Квартир

Блок 11 Подъезд №1

№ Дом БЛОК	2В 69,91м ² 2х ком.кв		2Б 69.80м ² 2х ком.кв	1А 52.72м ² 1 ком.кв	3А 90.99м ² 3х ком.кв	2А 67.34м ² 2х ком. кв	Примечания объекта.
Цоколь	-----	-----	-----	-----	-----	-----	Кладовая
1- ЭТАЖ	КВ-1	-----	КВ-2	КВ-3	КВ-4	КВ-5	
	1А 34,15м ² 1 ком.кв	1В 55,48м ² 1 ком.кв	2Б 73,51м ² 2х ком.кв	1Б 52,64м ² 1 ком.кв	3А 94,56м ² 3х ком. кв	2А(студия) 71,03м ² 2х ком. кв	
2- ЭТАЖ	КВ-6	КВ-7	КВ-8	КВ-9	КВ-10	КВ-11	
3- ЭТАЖ	КВ-12	КВ-13	КВ-14	КВ-15	КВ-16	КВ-17	
4- ЭТАЖ	КВ-18	КВ-19	КВ-20	КВ-21	КВ-22	КВ-23	
5- ЭТАЖ	КВ-24	КВ-25	КВ-26	КВ-27	КВ-28	КВ-29	
	5	4	5	5	5	5	Итого : 29 Квартир

Блок 12 Подъезд №1

№ Дом БЛОК	2В 69,91м ² 2х ком.кв		2Б 69.80м ² 2х ком.кв	1А 52.72м ² 1 ком.кв	3А 90.99м ² 3х ком.кв	2А 67.34м ² 2х ком. кв	Примечания объекта.
Цоколь	-----	-----	-----	-----	-----	-----	Кладовая
1- ЭТАЖ	КВ-1	-----	КВ-2	КВ-3	КВ-4	КВ-5	
	1А 34,15м ² 1 ком.кв	1В 55,48м ² 1 ком.кв	2Б 73,51м ² 2х ком.кв	1Б 52,64м ² 1 ком.кв	3А 94,56м ² 3х ком. кв	2А(студия) 71,03м ² 2х ком. кв	
2- ЭТАЖ	КВ-6	КВ-7	КВ-8	КВ-9	КВ-10	КВ-11	
3- ЭТАЖ	КВ-12	КВ-13	КВ-14	КВ-15	КВ-16	КВ-17	
4- ЭТАЖ	КВ-18	КВ-19	КВ-20	КВ-21	КВ-22	КВ-23	
5- ЭТАЖ	КВ-24	КВ-25	КВ-26	КВ-27	КВ-28	КВ-29	
	5	4	5	5	5	5	Итого : 29 Квартир

Блок 13 Подъезд №1

№ Дом БЛОК	2В 69,91м ² 2х ком.кв		2Б 69.80м ² 2х ком.кв	1А 52.72м ² 1 ком.кв	3А 90.99м ² 3х ком.кв	2А 67.34м ² 2х ком. кв	Примечания объекта.
Цоколь	-----	-----	-----	-----	-----	-----	Кладовая
1- ЭТАЖ	Кв-1	-----	Кв-2	Кв-3	Кв-4	Кв-5	
	1А 34,15м ² 1 ком.кв	1В 55,48м ² 1 ком.кв	2Б 73,51м ² 2х ком.кв	1Б 52,64м ² 1 ком.кв	3А 94,56м ² 3х ком. кв	2А(студия) 71,03м ² 2х ком. кв	
2- ЭТАЖ	Кв-6	Кв-7	Кв-8	Кв-9	Кв-10	Кв-11	
3- ЭТАЖ	Кв-12	Кв-13	Кв-14	Кв-15	Кв-16	Кв-17	
4- ЭТАЖ	Кв-18	Кв-19	Кв-20	Кв-21	Кв-22	Кв-23	
5- ЭТАЖ	Кв-24	Кв-25	Кв-26	Кв-27	Кв-28	Кв-29	
	5	4	5	5	5	5	Итого : 29 Квартир

Блок 14 Подъезд №1

№ Дом БЛОК	2В 69,91м ² 2х ком.кв		2Б 69.80м ² 2х ком.кв	1А 52.72м ² 1 ком.кв	3А 90.99м ² 3х ком.кв	2А 67.34м ² 2х ком. кв	Примечания объекта.
Цоколь	-----	-----	-----	-----	-----	-----	Кладовая
1- ЭТАЖ	Кв-1	-----	Кв-2	Кв-3	Кв-4	Кв-5	
	1А 34,15м ² 1 ком.кв	1В 55,48м ² 1 ком.кв	2Б 73,51м ² 2х ком.кв	1Б 52,64м ² 1 ком.кв	3А 94,56м ² 3х ком. кв	2А(студия) 71,03м ² 2х ком. кв	
2- ЭТАЖ	Кв-6	Кв-7	Кв-8	Кв-9	Кв-10	Кв-11	
3- ЭТАЖ	Кв-12	Кв-13	Кв-14	Кв-15	Кв-16	Кв-17	
4- ЭТАЖ	Кв-18	Кв-19	Кв-20	Кв-21	Кв-22	Кв-23	
5- ЭТАЖ	Кв-24	Кв-25	Кв-26	Кв-27	Кв-28	Кв-29	
	5	4	5	5	5	5	Итого : 29 Квартир

Блок 15 Подъезд №1

№ Дом БЛОК	2В 69,91м ² 2х ком.кв		2Б 69.80м ² 2х ком.кв	1А 52.72м ² 1 ком.кв	3А 90.99м ² 3х ком.кв	2А 67.34м ² 2х ком. кв	Примечания объекта.
Цоколь	-----	-----	-----	-----	-----	-----	Кладовая
1- ЭТАЖ	Кв-1	-----	Кв-2	Кв-3	Кв-4	Кв-5	
	1А 34,15м ² 1 ком.кв	1В 55,48м ² 1 ком.кв	2Б 73,51м ² 2х ком.кв	1Б 52,64м ² 1 ком.кв	3А 94,56м ² 3х ком. кв	2А(студия) 71,03м ² 2х ком. кв	
2- ЭТАЖ	Кв-6	Кв-7	Кв-8	Кв-9	Кв-10	Кв-11	
3- ЭТАЖ	Кв-12	Кв-13	Кв-14	Кв-15	Кв-16	Кв-17	
4- ЭТАЖ	Кв-18	Кв-19	Кв-20	Кв-21	Кв-22	Кв-23	
5- ЭТАЖ	Кв-24	Кв-25	Кв-26	Кв-27	Кв-28	Кв-29	
	5	4	5	5	5	5	Итого : 29 Квартир

Блок 16 Подъезд №1

№ Дом БЛОК	2В 69,91м ² 2х ком.кв		2Б 69.80м ² 2х ком.кв	1А 52.72м ² 1 ком.кв	3А 90.99м ² 3х ком.кв	2А 67.34м ² 2х ком. кв	Примечания объекта.
Цоколь	-----	-----	-----	-----	-----	-----	Кладовая
1- ЭТАЖ	Кв-1	-----	Кв-2	Кв-3	Кв-4	Кв-5	
	1А 34,15м ² 1 ком.кв	1В 55,48м ² 1 ком.кв	2Б 73,51м ² 2х ком.кв	1Б 52,64м ² 1 ком.кв	3А 94,56м ² 3х ком. кв	2А(студия) 71,03м ² 2х ком. кв	
2- ЭТАЖ	Кв-6	Кв-7	Кв-8	Кв-9	Кв-10	Кв-11	
3- ЭТАЖ	Кв-12	Кв-13	Кв-14	Кв-15	Кв-16	Кв-17	
4- ЭТАЖ	Кв-18	Кв-19	Кв-20	Кв-21	Кв-22	Кв-23	
5- ЭТАЖ	Кв-24	Кв-25	Кв-26	Кв-27	Кв-28	Кв-29	
	5	4	5	5	5	5	Итого : 29 Квартир

Блок 17 Подъезд №1

№ Дом БЛОК	2В 69,91м ² 2х ком.кв		2Б 69.80м ² 2х ком.кв	1А 52.72м ² 1 ком.кв	3А 90.99м ² 3х ком.кв	2А 67.34м ² 2х ком. кв	Примечания объекта.
Цоколь	-----	-----	-----	-----	-----	-----	Кладовая
1- ЭТАЖ	Кв-1	-----	Кв-2	Кв-3	Кв-4	Кв-5	
	1А 34,15м ² 1 ком.кв	1В 55,48м ² 1 ком.кв	2Б 73,51м ² 2х ком.кв	1Б 52,64м ² 1 ком.кв	3А 94,56м ² 3х ком. кв	2А(студия) 71,03м ² 2х ком. кв	
2- ЭТАЖ	Кв-6	Кв-7	Кв-8	Кв-9	Кв-10	Кв-11	
3- ЭТАЖ	Кв-12	Кв-13	Кв-14	Кв-15	Кв-16	Кв-17	
4- ЭТАЖ	Кв-18	Кв-19	Кв-20	Кв-21	Кв-22	Кв-23	
5- ЭТАЖ	Кв-24	Кв-25	Кв-26	Кв-27	Кв-28	Кв-29	
	5	4	5	5	5	5	Итого : 29 Квартир

Блок 18 Подъезд №1

№ Дом БЛОК	2В 69,91м ² 2х ком.кв		2Б 69.80м ² 2х ком.кв	1А 52.72м ² 1 ком.кв	3А 90.99м ² 3х ком.кв	2А 67.34м ² 2х ком. кв	Примечания объекта.
Цоколь	-----	-----	-----	-----	-----	-----	Кладовая
1- ЭТАЖ	Кв-1	-----	Кв-2	Кв-3	Кв-4	Кв-5	
	1А 34,15м ² 1 ком.кв	1В 55,48м ² 1 ком.кв	2Б 73,51м ² 2х ком.кв	1Б 52,64м ² 1 ком.кв	3А 94,56м ² 3х ком. кв	2А(студия) 71,03м ² 2х ком. кв	
2- ЭТАЖ	Кв-6	Кв-7	Кв-8	Кв-9	Кв-10	Кв-11	
3- ЭТАЖ	Кв-12	Кв-13	Кв-14	Кв-15	Кв-16	Кв-17	
4- ЭТАЖ	Кв-18	Кв-19	Кв-20	Кв-21	Кв-22	Кв-23	
5- ЭТАЖ	Кв-24	Кв-25	Кв-26	Кв-27	Кв-28	Кв-29	
	5	4	5	5	5	5	Итого : 29 Квартир

Блок 19 Подъезд №1

№ Дом БЛОК	2В 69,91м ² 2х ком.кв		2Б 69.80м ² 2х ком.кв	1А 52.72м ² 1 ком.кв	3А 90.99м ² 3х ком.кв	2А 67.34м ² 2х ком. кв	Примечания объекта.
Цоколь	-----	-----	-----	-----	-----	-----	Кладовая
1- ЭТАЖ	Кв-1	-----	Кв-2	Кв-3	Кв-4	Кв-5	
	1А 34,15м ² 1 ком.кв	1В 55,48м ² 1 ком.кв	2Б 73,51м ² 2х ком.кв	1Б 52,64м ² 1 ком.кв	3А 94,56м ² 3х ком. кв	2А(студия) 71,03м ² 2х ком. кв	
2- ЭТАЖ	Кв-6	Кв-7	Кв-8	Кв-9	Кв-10	Кв-11	
3- ЭТАЖ	Кв-12	Кв-13	Кв-14	Кв-15	Кв-16	Кв-17	
4- ЭТАЖ	Кв-18	Кв-19	Кв-20	Кв-21	Кв-22	Кв-23	
5- ЭТАЖ	Кв-24	Кв-25	Кв-26	Кв-27	Кв-28	Кв-29	
	5	4	5	5	5	5	Итого : 29 Квартир

Блок 20 Подъезд №1

№ Дом БЛОК	2В 69,91м ² 2х ком.кв		2Б 69.80м ² 2х ком.кв	1А 52.72м ² 1 ком.кв	3А 90.99м ² 3х ком.кв	2А 67.34м ² 2х ком. кв	Примечания объекта.
Цоколь	-----	-----	-----	-----	-----	-----	Кладовая
1- ЭТАЖ	Кв-1	-----	Кв-2	Кв-3	Кв-4	Кв-5	
	1А 34,15м ² 1 ком.кв	1В 55,48м ² 1 ком.кв	2Б 73,51м ² 2х ком.кв	1Б 52,64м ² 1 ком.кв	3А 94,56м ² 3х ком. кв	2А(студия) 71,03м ² 2х ком. кв	
2- ЭТАЖ	Кв-6	Кв-7	Кв-8	Кв-9	Кв-10	Кв-11	
3- ЭТАЖ	Кв-12	Кв-13	Кв-14	Кв-15	Кв-16	Кв-17	
4- ЭТАЖ	Кв-18	Кв-19	Кв-20	Кв-21	Кв-22	Кв-23	
5- ЭТАЖ	Кв-24	Кв-25	Кв-26	Кв-27	Кв-28	Кв-29	
	5	4	5	5	5	5	Итого : 29 Квартир