

Многоквартирные жилые дома по адресу: г.Талас, ул.Алымкулова 111,

Общее количество домов: 11-блоков количество этажей-5

Общее количество квартир: **319 – квартир**

Общая площадь квартир ГИК составляет 18 814,84 м<sup>2</sup>

1-комнатные квартиры- 143шт.

2-комнатные квартиры- 121шт.

3-комнатные квартиры- 55шт.

( БЛОК №1,2,3,4,5,6,7,8,9,10,11) Количество подъездов-1

5 квартир на 1 этаже.

Площадь квартир:

2А - 2-х комнатные 67,40м<sup>2</sup>

2Б – 2-х комнатные 67,47м<sup>2</sup>

1А – 1 комнатные 50,57м<sup>2</sup>

3А – 3-х комнатные 86,89м<sup>2</sup>

2В – 2-х комнатные 65,31м<sup>2</sup>

---

(БЛОК №1,2,3,4,5,6,7,8,9,10,11) Количество подъездов-1

6 квартир на этаже

Квартиры с 2-го по 5 этажи

Площадь квартир:

1А – 1 комнатные 32,63м<sup>2</sup> студия

1Б – 1 комнатные 49,98м<sup>2</sup>

2А – 2-х комнатные 57,47м<sup>2</sup>

1В – 1 комнатные 50,57м<sup>2</sup>

3А – 3-х комнатные 87,21,56м<sup>2</sup>

2А – 2-х комнатные 65,34м<sup>2</sup>

# Ген план

север



## **"5-ти этажные жилые дома из 11 блоков в г. Талас по ул. Алымкулова 111. Проект разработан по техническим заданиям заказчика.**

Участок ограничен с востока соседний участок с севера ул. Манас с юга земли Таласского района и с запада ограничены приусадебными участками.

Площадь участка по Гос.Акту 2,016 га

Рельеф участка имеет уклон с юга на север. Жилые дома состоят из 11 блоков одно подъездная. Дома одного типа:

Пяти квартирная с габаритами 28 х18,40 м, этажность 5-ти этажные.

Высота нулевой отметки первого этажа от уровня земли - 1,20 м.

За нулевую отметку принята высота поверхности пола первого этажа.

Общая проектируемая площадь жилых домов составляет- 25 921,17 м<sup>2</sup>.

Площадь застройки жилых домов составляет - 5342,48 м<sup>2</sup>.

В подвале размещены: технические помещения с высотой 2,5м. Высота типовых этажей составляет 3,3м от пола до пола следующего этажа.

По проекту выполнены автостоянки, игровые площадки, зона отдыха и хозяйственная зона, и ТП, Котельная по ул. Манас.

### **Исходные данные об условиях строительства:**

Класс ответственности здания - 2.

Расчетная зимняя температура по климатическому району

III о наиболее холодной пятидневки - С; о наиболее

холодных суток - С; о абсолютная минимальная температура воздуха, - С.

Нормативный скоростной ветра - кгс/м

Нормативная снеговая нагрузка -

кгс/м<sup>2</sup> · Степень огнестойкости

зданий - 3 · Зона влажности -

нормальная.

Сейсмоустойчивость - определяются по геологическому заключению.

### **Общее описание архитектурных решений в жилых домах**

Вход в жилой дом запроектирован со стороны главного фасада.

Вертикальная связь между этажами в доме осуществляется по лестнице.

Для обслуживания маломобильной группой населения предусмотрены пандусы на входе в Подъезд и для подъема на первый этаж. Крыша в базовом проекте внутренней сток (четырёх скатная).

Выход на крышу по металлической лестнице с чердака.

Вентиляция из санитарных узлов и кухни естественная, через вентиляционные каналы в стенах с выводом на крышу.

Пространственная жесткость и устойчивость здания обеспечивается совместной работой фундаментов, несущих стен и перекрытий. Основной каркас здания железобетонные (каркасно-стеновой) с утеплителем, т.е туннельные. Заполнение наружных стен из кирпича толщ.250 мм.

Перекрытия в здании рассчитаны на монолит.

Возможное исполнение стены во внутренних перегородках из кирпича. Лестницы - монолитные.

Внутренняя отделка по квартирам: штукатурка и/или шпаклевка стен, оклейка обоями, цементная стяжка полов, ламинат.

Колористическое решение фасада комплекса - в соответствии с цветовой концепцией микрорайона, с учетом обеспечения создания единого архитектурного ансамбля, фасад из фибр цементных листов.

### **В доме предусматривается следующее инженерное оборудование:**

- отопление - из собственной котельной;
- горячее водоснабжение - из собственной котельной; ·
- холодное водоснабжение - централизованное; ·
- канализация - централизованное.
- электроснабжение - централизованное от городской или местной сети 380/ 220В.
- Примечание: подключение газоснабжения, канализации, линии электроснабжения выполнить по техническим условиям соответствующих служб и организаций.
- телефон и Интернет - индивидуальное подключение;
- коллективная телевизионная антенна - по желанию заказчика;
- кондиционер - индивидуальный, по желанию заказчика;
- радиоточка - по желанию заказчика;
- домофон и видеонаблюдение - централизованное;

### **Примечание**

Пожарная система в жилых домах запроектирована в соответствии с действующими противопожарными требованиями в КР.

### **Окна и двери**

Предлагается установка двойных пластиковых окон (двойной стеклопакет) в окнах квартир.

### **Примечания**

1. Данный архитектурный проект жилых домов является исходным для проектирования всех смежных инженерных разделов.
2. После выполнения раздела КД (конструкторская документация) возможны некоторые незначительные изменения отдельных размеров, отметок или привязок.
3. Все решения по внутренней отделке и цветовой гамме помещений, общих холлов, лестниц, подъездов, и т.д. не входят в данный раздел, и выполняются по отдельному проекту интерьера (экстерьера).

На стадии архитектурного проектирования возможна доработка поэтажных планов с учетом конкретных требований заказчика и задач, при условии, что не затрагивается положение несущих стен.

Технические решения, принятые при проектировании комплекса, соответствуют требованиям экологических, санитарно-гигиенических, противопожарных и других норм, действующих на территории КР, и обеспечивают безопасную для жизни людей эксплуатацию комплекса при соблюдении владельцами помещений в комплексе предусмотренных проектом и нормативными нормами и правилами КР эксплуатации и содержания жилого фонда и нежилых помещений



**Визуальный вид 3D**



**Визуальный вид 3D**





**Визуальный вид 3D**



**Визуальный вид 3D**





(блоки 1,2,3,4,5,6,7,8,9,10,11)

Коммерческие помещения



(блоки 1,2,3,4,5,6,7,8,9,10,11)

План этаж 1 площадь 337,64 м<sup>2</sup>

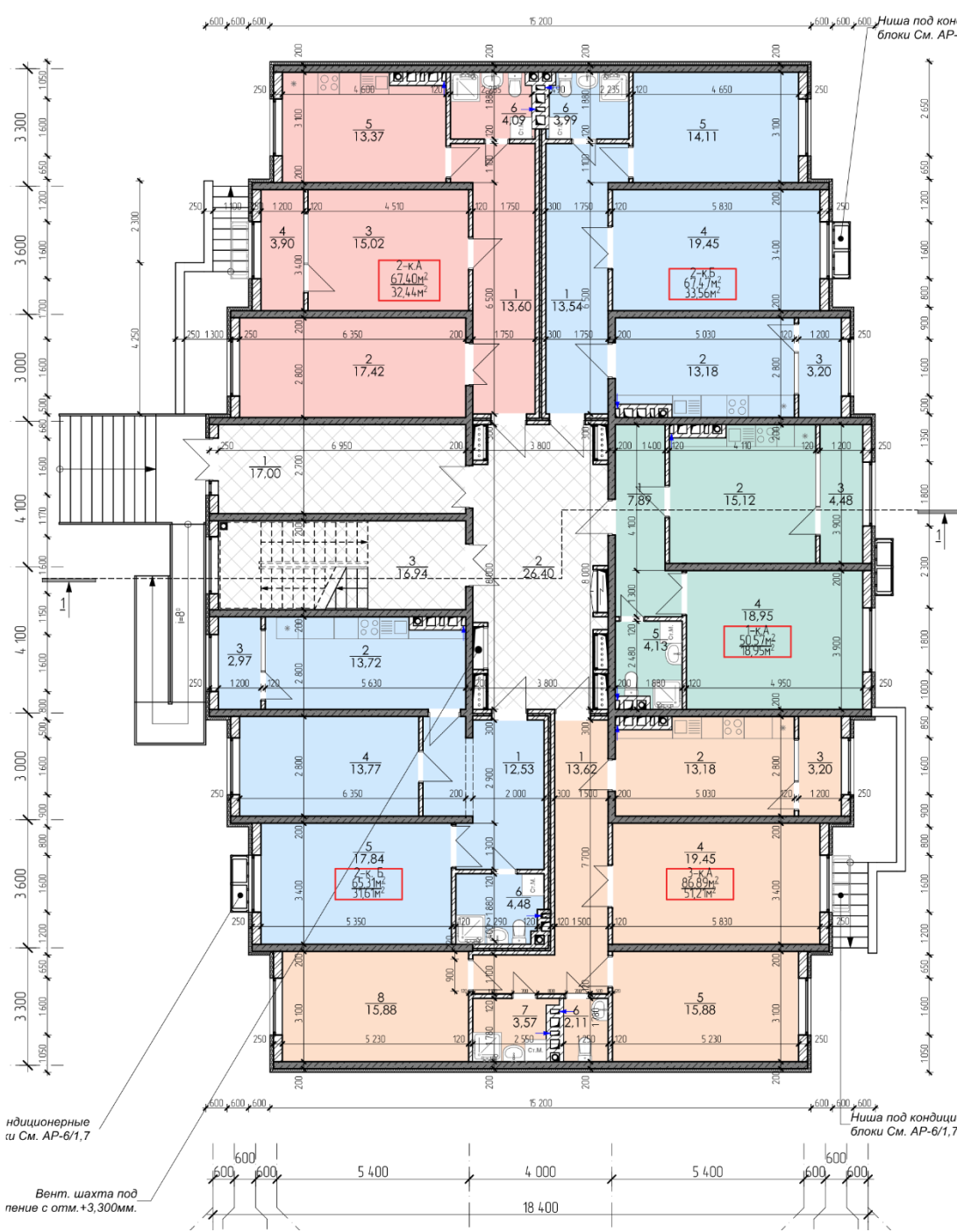
2А – 2-х комнатные 67,40 м<sup>2</sup>

3А – 3-х комнатные 86,89 м<sup>2</sup>

2Б – 2-х комнатные 67,47 м<sup>2</sup>

2В – 2-х комнатные 65,31 м<sup>2</sup>

1А – 1 комнатные 50,57 м<sup>2</sup>



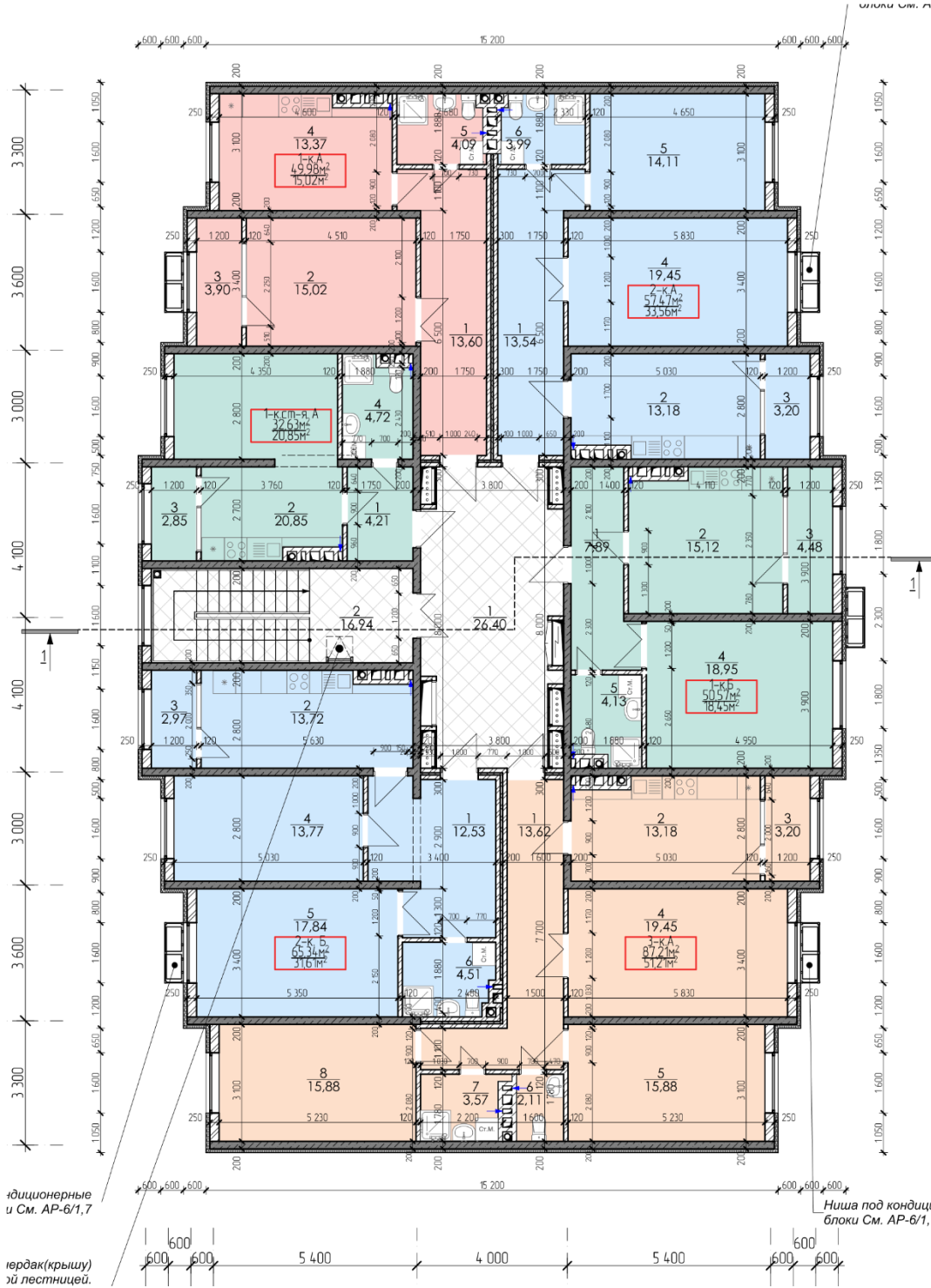
2-ком кв. А		
№	Наименование	Площадь
1	Холл	13,60
2	Гостинная	17,42
3	Спальня	15,02
4	Лоджия	3,90
5	Кухня	13,37
6	Санузел	4,09
Итого		67,40 м <sup>2</sup>
2-ком кв. Б		
№	Наименование	Площадь
1	Холл	13,54
2	Кухня	13,18
3	Лоджия	3,20
4	Гостинная	19,45
5	Спальня	14,11
6	Санузел	3,99
Итого		67,47 м <sup>2</sup>
1-ком кв. А		
№	Наименование	Площадь
1	Холл	7,89
2	Кухня	15,12
3	Лоджия	4,48
4	Гостинная	18,95
5	Санузел	4,13
Итого		50,57 м <sup>2</sup>
3-ком кв. А		
№	Наименование	Площадь
1	Холл	13,62
2	Кухня	13,18
3	Лоджия	3,20
4	Гостинная	19,45
5	Спальня	15,88
6	Санузел	2,11
7	Ванная	3,57
8	Спальня	15,88
Итого		86,89 м <sup>2</sup>
2-ком кв. Б		
№	Наименование	Площадь
1	Холл	12,53
2	Кухня	13,72
3	Лоджия	2,97
4	Спальня	13,77
5	Гостинная	17,84
6	Санузел	4,48
Итого		65,31 м <sup>2</sup>



(блоки 1,2,3,4,5,6,7,8,9,10,11)

План типового этажа с 2 до 5 площадь 343,2 м<sup>2</sup>

- 1А – 1 комнатные 32,63м<sup>2</sup> студия    1В – 1 комнатные 50,57м<sup>2</sup>  
 1Б – 1 комнатные 49,98м<sup>2</sup>            3А – 3-х комнатные 87,21м<sup>2</sup>  
 2А – 2-х комнатные 57,47м<sup>2</sup>            2Б – 2-х комнатные 65,34м<sup>2</sup>



1-ком кв. студия А		
№	Наименование	Площадь
1	Холл	4,21
2	Кухня-Гостинная	20,85
3	Лоджия	2,85
4	Санузел	4,72
Итого		32,63 м <sup>2</sup>
1-ком кв. А		
№	Наименование	Площадь
1	Холл	13,60
2	Гостинная	15,02
3	Лоджия	3,90
4	Кухня	13,37
5	Санузел	4,09
Итого		49,98 м <sup>2</sup>
2-ком кв. А		
№	Наименование	Площадь
1	Холл	13,54
2	Кухня	13,18
3	Лоджия	3,20
4	Гостинная	19,45
5	Спальня	14,11
6	Санузел	3,99
Итого		57,47 м <sup>2</sup>
1-ком кв. Б		
№	Наименование	Площадь
1	Холл	7,89
2	Кухня	15,12
3	Лоджия	4,48
4	Гостинная	18,95
5	Санузел	4,13
Итого		50,57 м <sup>2</sup>
3-ком кв. А		
№	Наименование	Площадь
1	Холл	13,62
2	Кухня	13,18
3	Лоджия	3,20
4	Гостинная	19,45
5	Спальня	15,88
6	Санузел	2,11
7	Ванная	3,57
8	Спальня	15,88
Итого		87,21 м <sup>2</sup>
2-ком кв. Б		
№	Наименование	Площадь
1	Холл	12,53
2	Кухня	13,72
3	Лоджия	2,97
4	Спальня	13,77
5	Гостинная	17,84
6	Санузел	4,51
Итого		65,34 м <sup>2</sup>

**Блок 1 Подъезд №1**

№ Дом БЛОК-1	2А 67,40м <sup>2</sup> 2х ком.кв		2Б 67,47м <sup>2</sup> 2х ком.кв	1А 50,57м <sup>2</sup> 1 ком.кв	3А 86,89м <sup>2</sup> 3х ком.кв	2А 65,31м <sup>2</sup> 2х ком. кв	Примечания объекта.
Цоколь	-----	-----	-----	-----	-----	-----	Коммерческое помещение
1- ЭТАЖ	Кв-1	-----	Кв-2	Кв-3	Кв-4	Кв-5	
	1А(студия) 32,63м <sup>2</sup> 1 ком.кв	1Б 49,98м <sup>2</sup> 1 ком.кв	2А 57,47м <sup>2</sup> 2х ком.кв	1В 50,57м <sup>2</sup> 1 ком.кв	3А 87,21м <sup>2</sup> 3х ком. кв	2А 65,34м <sup>2</sup> 2х ком. кв	
2- ЭТАЖ	Кв-6	Кв-7	Кв-8	Кв-9	Кв-10	Кв-11	
3- ЭТАЖ	Кв-12	Кв-13	Кв-14	Кв-15	Кв-16	Кв-17	
4- ЭТАЖ	Кв-18	Кв-19	Кв-20	Кв-21	Кв-22	Кв-23	
5- ЭТАЖ	Кв-24	Кв-25	Кв-26	Кв-27	Кв-28	Кв-29	
	5	4	5	5	5	5	Итого : 29 Квартир

**Блок 2 Подъезд №1**

№ Дом БЛОК-2	2А 67,40м <sup>2</sup> 2х ком.кв		2Б 67,47м <sup>2</sup> 2х ком.кв	1А 50,57м <sup>2</sup> 1 ком.кв	3А 86,89м <sup>2</sup> 3х ком.кв	2А 65,31м <sup>2</sup> 2х ком. кв	Примечания объекта.
Цоколь	-----	-----	-----	-----	-----	-----	Коммерческое помещение
1- ЭТАЖ	Кв-1	-----	Кв-2	Кв-3	Кв-4	Кв-5	
	1А(студия) 32,63м <sup>2</sup> 1 ком.кв	1Б 49,98м <sup>2</sup> 1 ком.кв	2А 57,47м <sup>2</sup> 2х ком.кв	1В 50,57м <sup>2</sup> 1 ком.кв	3А 87,21м <sup>2</sup> 3х ком. кв	2А 65,34м <sup>2</sup> 2х ком. кв	
2- ЭТАЖ	Кв-6	Кв-7	Кв-8	Кв-9	Кв-10	Кв-11	
3- ЭТАЖ	Кв-12	Кв-13	Кв-14	Кв-15	Кв-16	Кв-17	
4- ЭТАЖ	Кв-18	Кв-19	Кв-20	Кв-21	Кв-22	Кв-23	
5- ЭТАЖ	Кв-24	Кв-25	Кв-26	Кв-27	Кв-28	Кв-29	
	5	4	5	5	5	5	Итого : 29 Квартир

**Блок 3 Подъезд №1**

№ Дом БЛОК-3	2А 67,40м <sup>2</sup> 2х ком.кв		2Б 67,47м <sup>2</sup> 2х ком.кв	1А 50,57м <sup>2</sup> 1 ком.кв	3А 86,89м <sup>2</sup> 3х ком.кв	2А 65,31м <sup>2</sup> 2х ком. кв	Примечания объекта.
Цоколь	-----	-----	-----	-----	-----	-----	Коммерческое помещение
1- ЭТАЖ	Кв-1	-----	Кв-2	Кв-3	Кв-4	Кв-5	
	1А(студия) 32,63м <sup>2</sup> 1 ком.кв	1Б 49,98м <sup>2</sup> 1 ком.кв	2А 57,47м <sup>2</sup> 2х ком.кв	1В 50,57м <sup>2</sup> 1 ком.кв	3А 87,21м <sup>2</sup> 3х ком. кв	2А 65,34м <sup>2</sup> 2х ком. кв	
2- ЭТАЖ	Кв-6	Кв-7	Кв-8	Кв-9	Кв-10	Кв-11	
3- ЭТАЖ	Кв-12	Кв-13	Кв-14	Кв-15	Кв-16	Кв-17	
4- ЭТАЖ	Кв-18	Кв-19	Кв-20	Кв-21	Кв-22	Кв-23	
5- ЭТАЖ	Кв-24	Кв-25	Кв-26	Кв-27	Кв-28	Кв-29	
	5	4	5	5	5	5	Итого : 29 Квартир



**Блок 4 Подъезд №1**

№ Дом БЛОК-4	2А 67,40м <sup>2</sup> 2х ком.кв		2Б 67,47м <sup>2</sup> 2х ком.кв	1А 50,57м <sup>2</sup> 1 ком.кв	3А 86,89м <sup>2</sup> 3х ком.кв	2А 65,31м <sup>2</sup> 2х ком. кв	Примечания объекта.
Цоколь	-----	-----	-----	-----	-----	-----	Коммерческое помещение
1- ЭТАЖ	КВ-1	-----	КВ-2	КВ-3	КВ-4	КВ-5	
	1А(студия) 32,63м <sup>2</sup> 1 ком.кв	1Б 49,98м <sup>2</sup> 1 ком.кв	2А 57,47м <sup>2</sup> 2х ком.кв	1В 50,57м <sup>2</sup> 1 ком.кв	3А 87,21м <sup>2</sup> 3х ком. кв	2А 65,34м <sup>2</sup> 2х ком. кв	
2- ЭТАЖ	КВ-6	КВ-7	КВ-8	КВ-9	КВ-10	КВ-11	
3- ЭТАЖ	КВ-12	КВ-13	КВ-14	КВ-15	КВ-16	КВ-17	
4- ЭТАЖ	КВ-18	КВ-19	КВ-20	КВ-21	КВ-22	КВ-23	
5- ЭТАЖ	КВ-24	КВ-25	КВ-26	КВ-27	КВ-28	КВ-29	
	5	4	5	5	5	5	Итого : 29 Квартир

**Блок 5 Подъезд №1**

№ Дом БЛОК-5	2А 67,40м <sup>2</sup> 2х ком.кв		2Б 67,47м <sup>2</sup> 2х ком.кв	1А 50,57м <sup>2</sup> 1 ком.кв	3А 86,89м <sup>2</sup> 3х ком.кв	2А 65,31м <sup>2</sup> 2х ком. кв	Примечания объекта.
Цоколь	-----	-----	-----	-----	-----	-----	Коммерческое помещение
1- ЭТАЖ	КВ-1	-----	КВ-2	КВ-3	КВ-4	КВ-5	
	1А(студия) 32,63м <sup>2</sup> 1 ком.кв	1Б 49,98м <sup>2</sup> 1 ком.кв	2А 57,47м <sup>2</sup> 2х ком.кв	1В 50,57м <sup>2</sup> 1 ком.кв	3А 87,21м <sup>2</sup> 3х ком. кв	2А 65,34м <sup>2</sup> 2х ком. кв	
2- ЭТАЖ	КВ-6	КВ-7	КВ-8	КВ-9	КВ-10	КВ-11	
3- ЭТАЖ	КВ-12	КВ-13	КВ-14	КВ-15	КВ-16	КВ-17	
4- ЭТАЖ	КВ-18	КВ-19	КВ-20	КВ-21	КВ-22	КВ-23	
5- ЭТАЖ	КВ-24	КВ-25	КВ-26	КВ-27	КВ-28	КВ-29	
	5	4	5	5	5	5	Итого : 29 Квартир

**Блок 6 Подъезд №1**

№ Дом БЛОК-6	2А 67,40м <sup>2</sup> 2х ком.кв		2Б 67,47м <sup>2</sup> 2х ком.кв	1А 50,57м <sup>2</sup> 1 ком.кв	3А 86,89м <sup>2</sup> 3х ком.кв	2А 65,31м <sup>2</sup> 2х ком. кв	Примечания объекта.
Цоколь	-----	-----	-----	-----	-----	-----	Коммерческое помещение
1- ЭТАЖ	КВ-1	-----	КВ-2	КВ-3	КВ-4	КВ-5	
	1А(студия) 32,63м <sup>2</sup> 1 ком.кв	1Б 49,98м <sup>2</sup> 1 ком.кв	2А 57,47м <sup>2</sup> 2х ком.кв	1В 50,57м <sup>2</sup> 1 ком.кв	3А 87,21м <sup>2</sup> 3х ком. кв	2А 65,34м <sup>2</sup> 2х ком. кв	
2- ЭТАЖ	КВ-6	КВ-7	КВ-8	КВ-9	КВ-10	КВ-11	
3- ЭТАЖ	КВ-12	КВ-13	КВ-14	КВ-15	КВ-16	КВ-17	
4- ЭТАЖ	КВ-18	КВ-19	КВ-20	КВ-21	КВ-22	КВ-23	
5- ЭТАЖ	КВ-24	КВ-25	КВ-26	КВ-27	КВ-28	КВ-29	
	5	4	5	5	5	5	Итого : 29 Квартир

**Блок 7 Подъезд №1**

№ Дом БЛОК-7	2А 67,40м <sup>2</sup> 2х КОМ.КВ		2Б 67,47м <sup>2</sup> 2х КОМ.КВ	1А 50,57м <sup>2</sup> 1 КОМ.КВ	3А 86,89м <sup>2</sup> 3х КОМ.КВ	2А 65,31м <sup>2</sup> 2х КОМ. КВ	Примечания объекта.
Цоколь	-----	-----	-----	-----	-----	-----	Коммерческое помещение
1- ЭТАЖ	КВ-1	-----	КВ-2	КВ-3	КВ-4	КВ-5	
	1А(студия) 32,63м <sup>2</sup> 1 КОМ.КВ	1Б 49,98м <sup>2</sup> 1 КОМ.КВ	2А 57,47м <sup>2</sup> 2х КОМ.КВ	1В 50,57м <sup>2</sup> 1 КОМ.КВ	3А 87,21м <sup>2</sup> 3х КОМ. КВ	2А 65,34м <sup>2</sup> 2х КОМ. КВ	
2- ЭТАЖ	КВ-6	КВ-7	КВ-8	КВ-9	КВ-10	КВ-11	
3- ЭТАЖ	КВ-12	КВ-13	КВ-14	КВ-15	КВ-16	КВ-17	
4- ЭТАЖ	КВ-18	КВ-19	КВ-20	КВ-21	КВ-22	КВ-23	
5- ЭТАЖ	КВ-24	КВ-25	КВ-26	КВ-27	КВ-28	КВ-29	
	5	4	5	5	5	5	Итого : 29 Квартир

**Блок 8 Подъезд №1**

№ Дом БЛОК-8	2А 67,40м <sup>2</sup> 2х КОМ.КВ		2Б 67,47м <sup>2</sup> 2х КОМ.КВ	1А 50,57м <sup>2</sup> 1 КОМ.КВ	3А 86,89м <sup>2</sup> 3х КОМ.КВ	2А 65,31м <sup>2</sup> 2х КОМ. КВ	Примечания объекта.
Цоколь	-----	-----	-----	-----	-----	-----	Коммерческое помещение
1- ЭТАЖ	КВ-1	-----	КВ-2	КВ-3	КВ-4	КВ-5	
	1А(студия) 32,63м <sup>2</sup> 1 КОМ.КВ	1Б 49,98м <sup>2</sup> 1 КОМ.КВ	2А 57,47м <sup>2</sup> 2х КОМ.КВ	1В 50,57м <sup>2</sup> 1 КОМ.КВ	3А 87,21м <sup>2</sup> 3х КОМ. КВ	2А 65,34м <sup>2</sup> 2х КОМ. КВ	
2- ЭТАЖ	КВ-6	КВ-7	КВ-8	КВ-9	КВ-10	КВ-11	
3- ЭТАЖ	КВ-12	КВ-13	КВ-14	КВ-15	КВ-16	КВ-17	
4- ЭТАЖ	КВ-18	КВ-19	КВ-20	КВ-21	КВ-22	КВ-23	
5- ЭТАЖ	КВ-24	КВ-25	КВ-26	КВ-27	КВ-28	КВ-29	
	5	4	5	5	5	5	Итого : 29 Квартир

**Блок 9 Подъезд №1**

№ Дом БЛОК-9	2А 67,40м <sup>2</sup> 2х КОМ.КВ		2Б 67,47м <sup>2</sup> 2х КОМ.КВ	1А 50,57м <sup>2</sup> 1 КОМ.КВ	3А 86,89м <sup>2</sup> 3х КОМ.КВ	2А 65,31м <sup>2</sup> 2х КОМ. КВ	Примечания объекта.
Цоколь	-----	-----	-----	-----	-----	-----	Коммерческое помещение
1- ЭТАЖ	КВ-1	-----	КВ-2	КВ-3	КВ-4	КВ-5	
	1А(студия) 32,63м <sup>2</sup> 1 КОМ.КВ	1Б 49,98м <sup>2</sup> 1 КОМ.КВ	2А 57,47м <sup>2</sup> 2х КОМ.КВ	1В 50,57м <sup>2</sup> 1 КОМ.КВ	3А 87,21м <sup>2</sup> 3х КОМ. КВ	2А 65,34м <sup>2</sup> 2х КОМ. КВ	
2- ЭТАЖ	КВ-6	КВ-7	КВ-8	КВ-9	КВ-10	КВ-11	
3- ЭТАЖ	КВ-12	КВ-13	КВ-14	КВ-15	КВ-16	КВ-17	
4- ЭТАЖ	КВ-18	КВ-19	КВ-20	КВ-21	КВ-22	КВ-23	
5- ЭТАЖ	КВ-24	КВ-25	КВ-26	КВ-27	КВ-28	КВ-29	
	5	4	5	5	5	5	Итого : 29 Квартир



### Блок 10 Подъезд №1

№ Дом БЛОК-10	2А 67,40м <sup>2</sup> 2х ком.кв		2Б 67,47м <sup>2</sup> 2х ком.кв	1А 50,57м <sup>2</sup> 1 ком.кв	3А 86,89м <sup>2</sup> 3х ком.кв	2А 65,31м <sup>2</sup> 2х ком. кв	Примечания объекта.
Цоколь	-----	-----	-----	-----	-----	-----	Коммерческое помещение
1- ЭТАЖ	Кв-1	-----	Кв-2	Кв-3	Кв-4	Кв-5	
	1А(студия) 32,63м <sup>2</sup> 1 ком.кв	1Б 49,98м <sup>2</sup> 1 ком.кв	2А 57,47м <sup>2</sup> 2х ком.кв	1В 50,57м <sup>2</sup> 1 ком.кв	3А 87,21м <sup>2</sup> 3х ком. кв	2А 65,34м <sup>2</sup> 2х ком. кв	
2- ЭТАЖ	Кв-6	Кв-7	Кв-8	Кв-9	Кв-10	Кв-11	
3- ЭТАЖ	Кв-12	Кв-13	Кв-14	Кв-15	Кв-16	Кв-17	
4- ЭТАЖ	Кв-18	Кв-19	Кв-20	Кв-21	Кв-22	Кв-23	
5- ЭТАЖ	Кв-24	Кв-25	Кв-26	Кв-27	Кв-28	Кв-29	
	5	4	5	5	5	5	Итого : 29 Квартир

### Блок 11 Подъезд №1

№ Дом БЛОК-11	2А 67,40м <sup>2</sup> 2х ком.кв		2Б 67,47м <sup>2</sup> 2х ком.кв	1А 50,57м <sup>2</sup> 1 ком.кв	3А 86,89м <sup>2</sup> 3х ком.кв	2А 65,31м <sup>2</sup> 2х ком. кв	Примечания объекта.
Цоколь	-----	-----	-----	-----	-----	-----	Коммерческое помещение
1- ЭТАЖ	Кв-1	-----	Кв-2	Кв-3	Кв-4	Кв-5	
	1А(студия) 32,63м <sup>2</sup> 1 ком.кв	1Б 49,98м <sup>2</sup> 1 ком.кв	2А 57,47м <sup>2</sup> 2х ком.кв	1В 50,57м <sup>2</sup> 1 ком.кв	3А 87,21м <sup>2</sup> 3х ком. кв	2А 65,34м <sup>2</sup> 2х ком. кв	
2- ЭТАЖ	Кв-6	Кв-7	Кв-8	Кв-9	Кв-10	Кв-11	
3- ЭТАЖ	Кв-12	Кв-13	Кв-14	Кв-15	Кв-16	Кв-17	
4- ЭТАЖ	Кв-18	Кв-19	Кв-20	Кв-21	Кв-22	Кв-23	
5- ЭТАЖ	Кв-24	Кв-25	Кв-26	Кв-27	Кв-28	Кв-29	
	5	4	5	5	5	5	Итого : 29 Квартир