

Многоквартирный жилой дом по адресу: г.Бишкек, ул. Бегматовой

Общее количество домов: 1-блок количество этажей-15

Общее количество квартир: 105 – квартир

Общая площадь квартир 6 537,0 м²

1-комнатные квартиры- 60шт.

2-комнатные квартиры- 30шт.

3-комнатные квартиры- 15шт.

(БЛОК № 1)

Количество подъездов-1

7 квартир на 1 этаже.

Площадь квартир:

1А – 1- комнатные 45,59м²

3А – 3-х комнатные 95,89м²

1Б – 1- комнатные 49,73м²

2А – 2-х комнатные 80,73м²

1В – 1- комнатные 46,12м²

2В – 2 -х комнатные 72,48м²

1Г – 1 – комнатные 45,26м²

(БЛОК № 1)

Количество подъездов-1

7 квартир с 2 по 15 этажа.

Площадь квартир:

1А – 1- комнатные 45,59м²

3А – 3-х комнатные 95,89м²

1Б – 1- комнатные 49,73м²

2А – 2-х комнатные 80,73м²

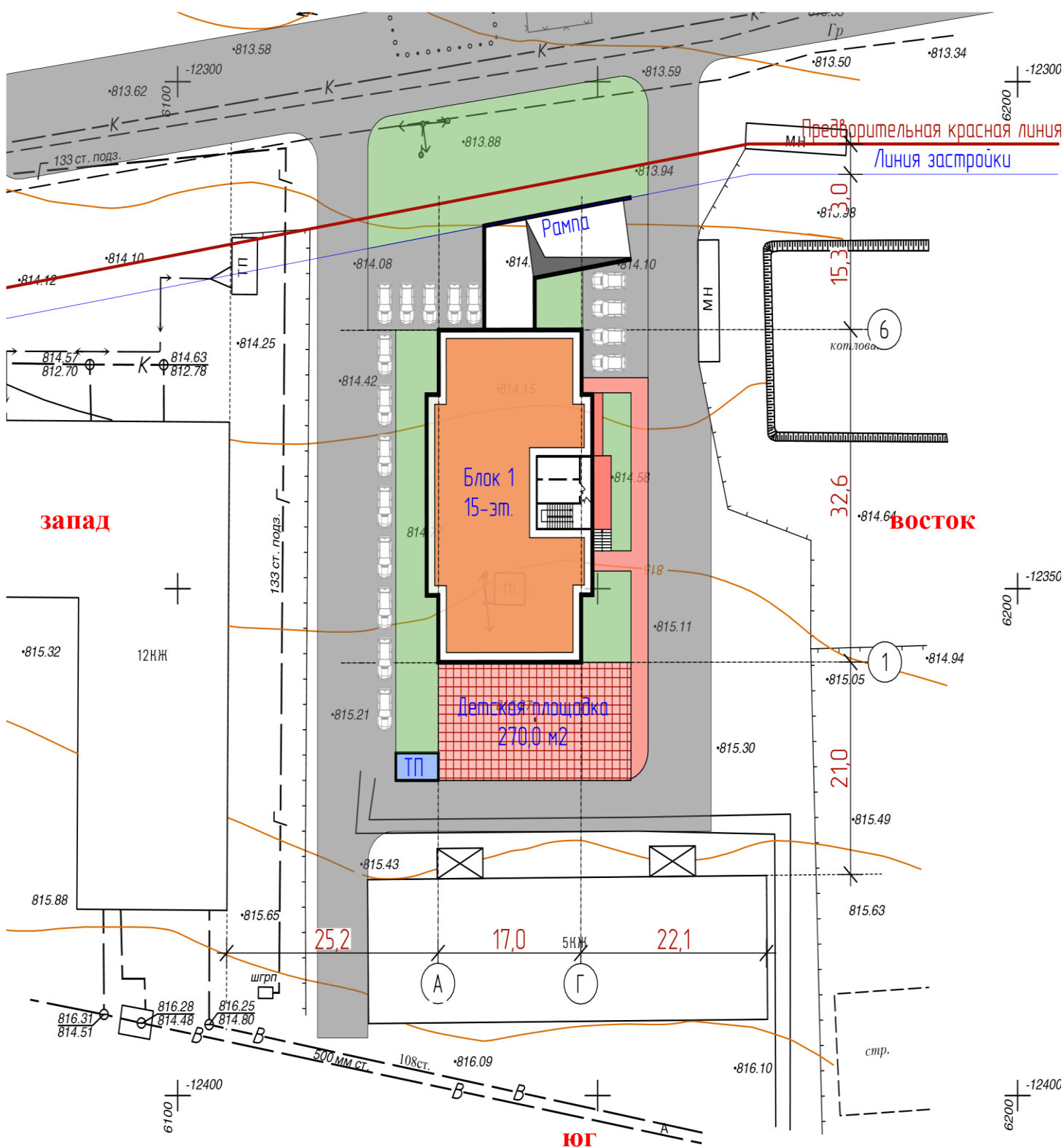
1В – 1- комнатные 46,12м²

2В – 2 -х комнатные 72,48м²

1Г – 1 – комнатные 45,26м²

Ген план

север



Технические характеристики ЖК УЛ. БЕГМАТОВА В Г. БИШКЕК

1.Локация	г. Бишкек ул. Бегматовой
2.Участок	0,147 га красная книга
3.Подъезд и планировка, этаж	<ul style="list-style-type: none"> * 15-этаж * 1 подъезд * 7 кв на 1 лестничной площадке * С 1 по 15 газа блок
4.Инфраструктура внутри дома	<ul style="list-style-type: none"> * Европейский (Минимализм) стиль * Центральные коммуникаций-холодное водоснабжение, канализаций, электроснабжение, газификация. * Отопление Газовое по квартирное * Огражденная охраняемая территория * Видеонаблюдение по периметру дома * Детская площадка * Сейсмостойкость -8 баллов
5.Инфраструктура вокруг дома	<ul style="list-style-type: none"> * Детские садики * Аптеки * Гипермаркеты * Школы
6.Бетон и Арматура	<ul style="list-style-type: none"> * Марка бетона М350 класса В25 * Арматура Россия
7.Монолитная конструкция (состоит из перекрытия, колон и диафрагм	<ul style="list-style-type: none"> * Плиточный фундамент М-350 класса В25 * Подпорные стены М-350 * Перекрытие кессонные (плюсовые) используются арматуру и бетон М-350 опалубки из ламинированной фанеры * Ригель высота от пола до ригеля 2,470 мм * Высота комната от пола до потолка 2,930 мм * Высота этажа от пола до пола 3,150 мм * Ширина колон на 2-4 этаже 600х600 мм
8. Кладка	<ul style="list-style-type: none"> *Газа блок размеры 600х300х200 *Межквартирные перегородки из газа блока 600х300х100
9. Электричество - электроснабжение	*Будут установлены счетчики
10.Водаснабжение и Теплоснабжение (Сантехника)	<ul style="list-style-type: none"> * Будут установлены счетчики * Канализационные трубы ПВХ (пластиковые) 100мм * Квартирные трубы ПВХ (пластиковые) * Стояки вертикальные, стальные от 80(диаметр) до 50, чем выше этаж диаметр сужается

11.Стяжка	* Толщина стяжки от 5 до 8см
12.Двери	* Бронированные и утепленные двери до 150кг
13.Отделка подъезда	* На пол будет из кафеля * Алюминиевые периллы * Стены влагостойкая покраска от 1го до 15го этажа
14.Фасад	* Фасадная система комплекса будет выполнена теплоизоляционного материала для наружных стен зданий (базальтовые жесткие плиты $\rho=280$ кг/м ³ 70 мм). * -Наружной отделки фасадов цоколь, 1-го этажа сары таш и от 2-го этажа до 15-го этажа жидкий травертин.
15.Окна	*Квартирные- металлопластик антрацит * 1 камера, что означает наличие 2 стеклопакетов * Мультифункциональный стеклопакет - с эффектом кондиционирования. Т.е. не пропускает ультрафиолетовые лучи летом и не пропускает холод зимой * Защита от жары и холода с помощью термостата и специального каучукового материала * Наличие гидроизоляции
16. Лифт пассажирский и грузовой	*Современные бесшумные, высоко скоростные лифты. * Бесшумные * Пассажирский будет спускаться до -2 этажа
17.Кровля	* Парапет высота 3,0 м * Деревянная конструкция(пилолес) * Деревянная конструкция с обшивкой профнастиля толщиной 0,5мм
18.Благоустройство и детская площадка	* Песчаная брусчатка * Тротуары * Ландшафтное решение и единой экосистемой

Визуальный вид 3D

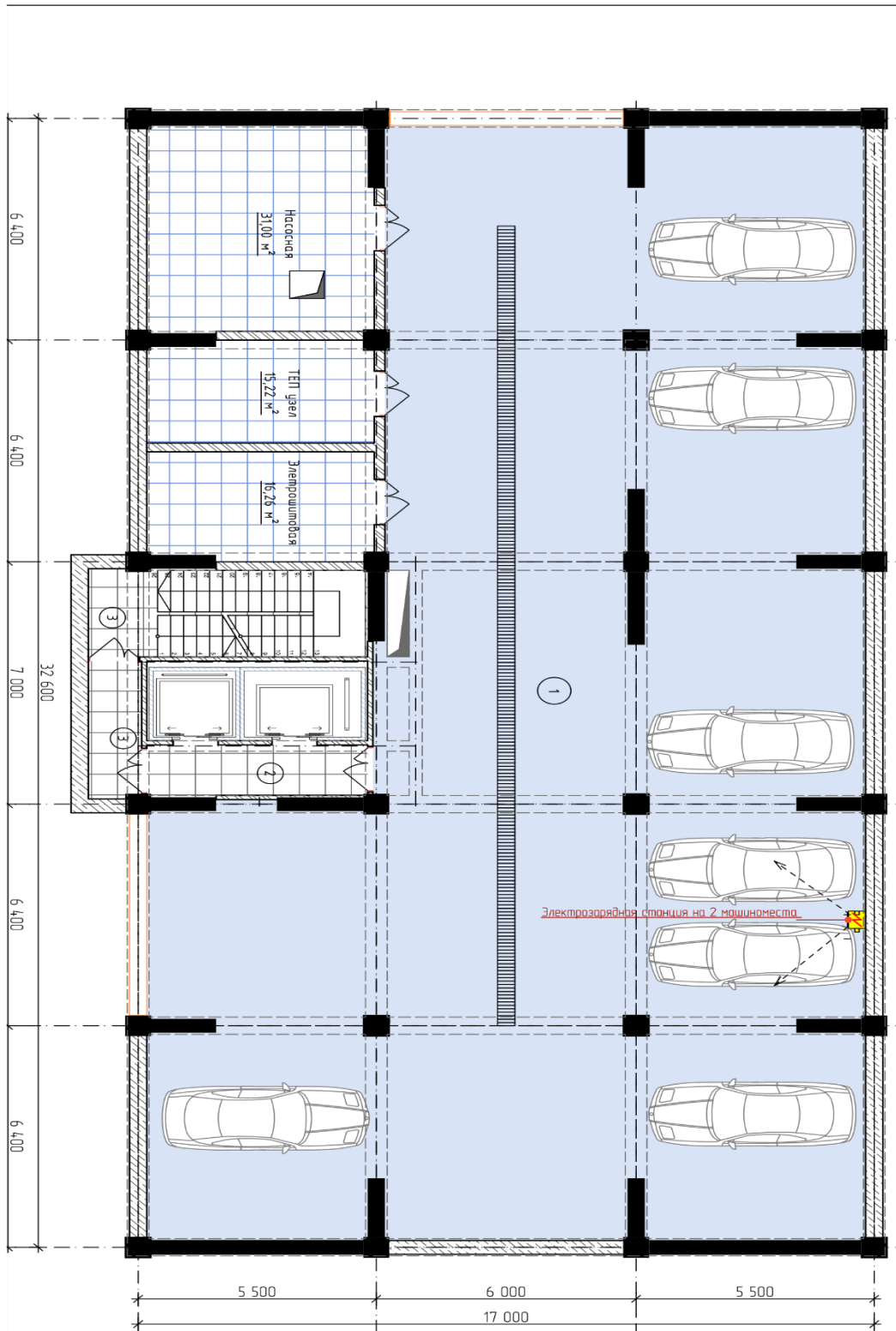


Визуальный вид 3D



(блок № 1)

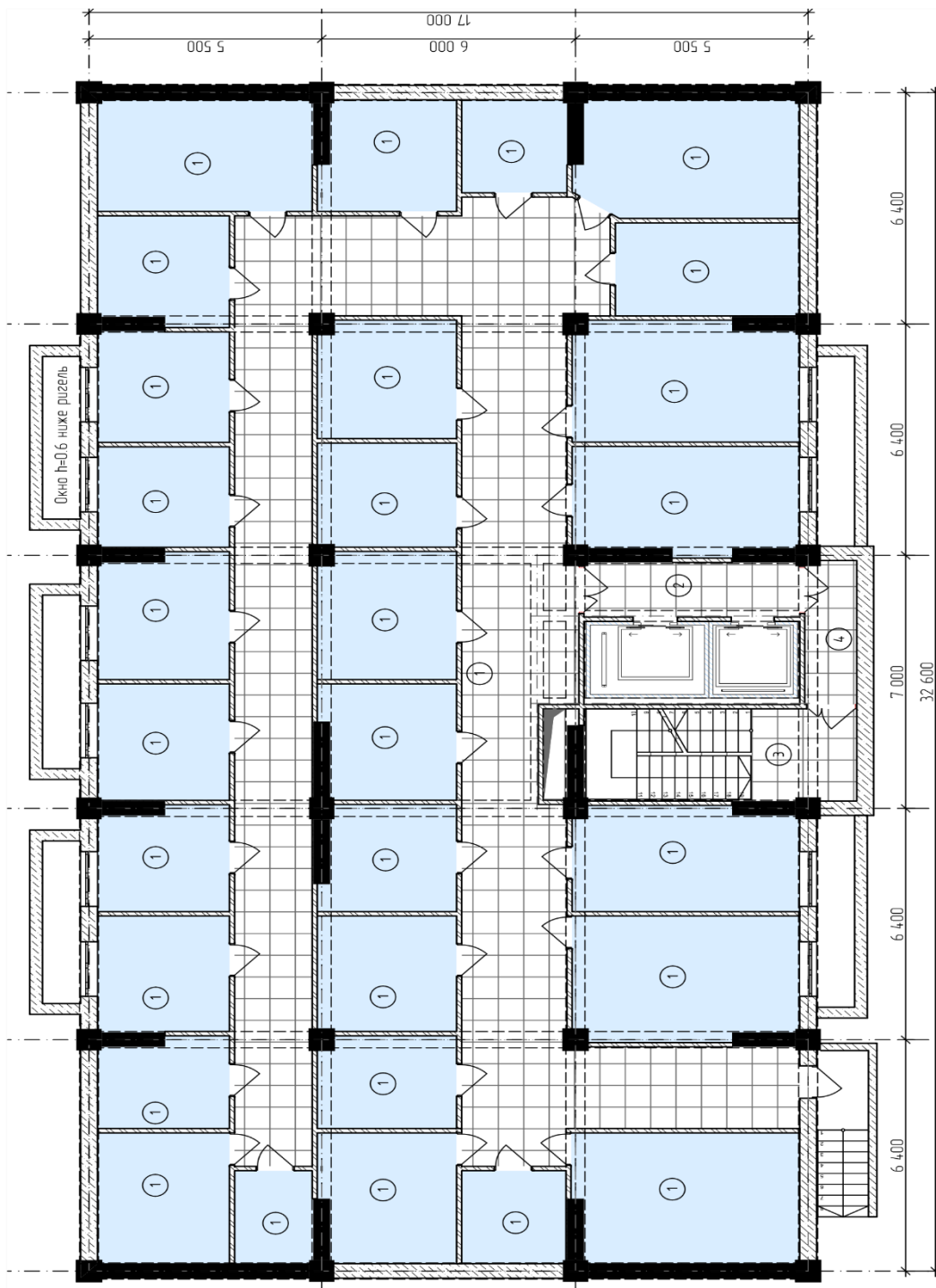
Паркинг



03 Экспликация на оти -6.700				03 Экспликация на оти -6.700			
№	Название Зоны	Площадь		№	Название Зоны	Площадь	
Автопаркинг				Подъезд, 1			
1	Автопаркинг	418,15		2	Лифтовой холл	7,50	
2	Насосная	31,00		3	Лестничная клетка	16,45	
3	ТЭП узел	15,22		3	Незаймлемая площадь	4,84	
4	Электрощитовая	16,26				509,42 м²	

(блок № 1)

Кладовая



03 Экспликация на отм -2.900 копия 1			
№	Название Зоны	Площадь	
Подъезд 1			
1	Коридор	138,93	
2	Лифтовой холл	7,68	
3	Лестничная клетка	16,38	
4	Незадымляемая площадь	4,84	
1	Кладовая	323,10	
		490,93	м²

(блок № 1)

План первый этаж площадь 435,8 м²

1А – 1- комнатные 45,59м²

3А – 3-х комнатные 95,89м²

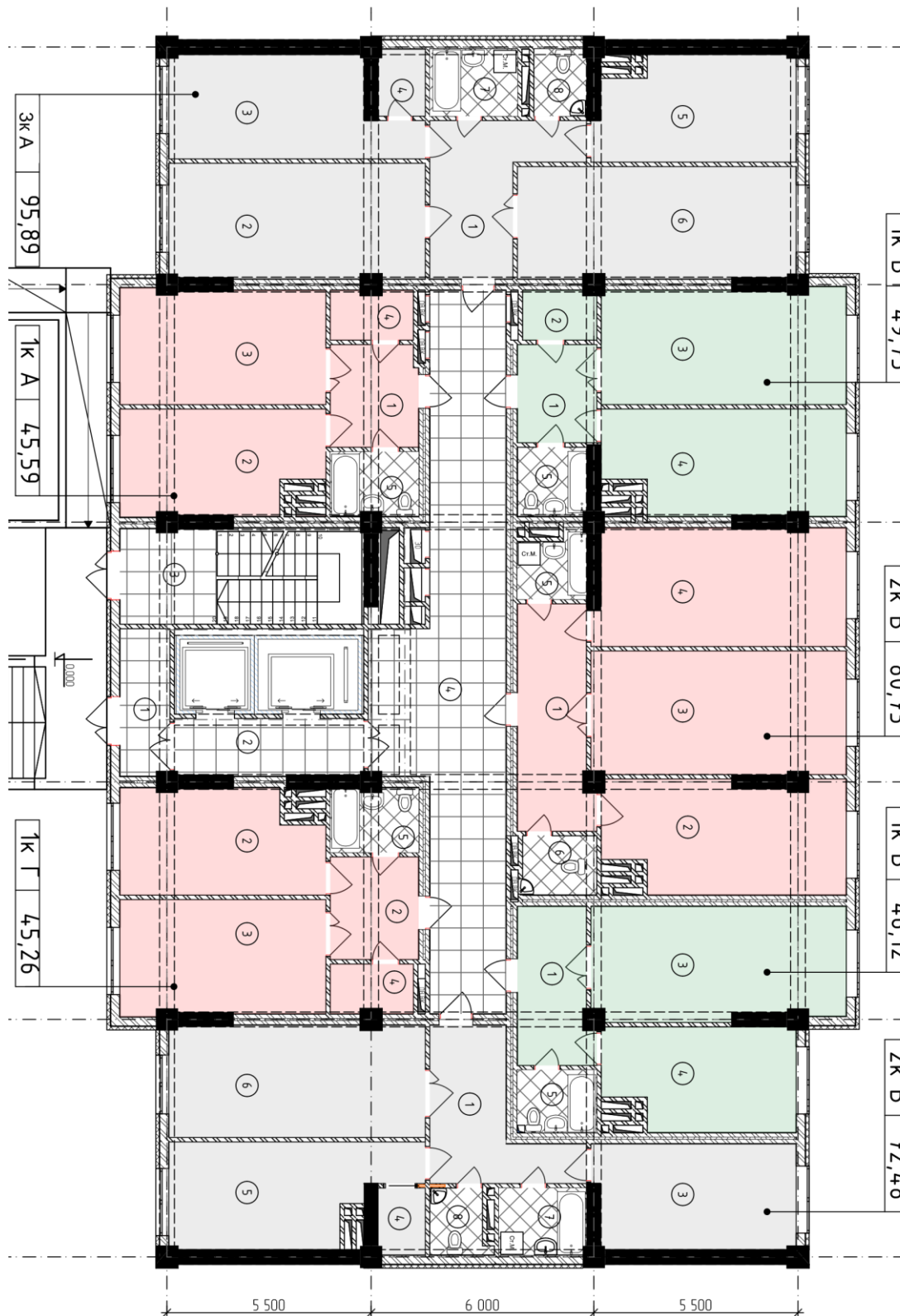
1Б – 1- комнатные 49,73м²

2А – 2-х комнатные 80,73м²

1В – 1- комнатные 46,12м²

2В – 2-х комнатные 72,48м²

1Г – 1 – комнатные 45,26м²



Подъезд-1 № А		
1	Прихожая	6,49
2	Кухня	15,09
3	Гостиная	17,01
4	Кладовая	2,93
5	Ванная	4,07
		45,59 м²

Подъезд-1 3к А		
1	Прихожая	11,78
2	Спальня	21,35
3	Спальня	16,42
4	Гардероб	2,26
5	Спальня	16,71
6	Гостиная	22,55
7	Ванная	4,28
8	Санузел	2,54
		95,89 м²

Подъезд-1 № Б		
1	Прихожая	5,66
2	Кладовая	2,64
3	Гостиная	20,25
4	Кухня	17,72
5	Ванная	3,46
		49,73 м²

Подъезд-1 2к Б		
1	Прихожая	11,63
2	Кухня	18,78
3	Гостиная	22,81
4	Спальня	21,20
5	Ванная	3,11
6	Санузел	3,20
		80,73 м²

Подъезд-1 № В		
1	Прихожая	8,18
2	Гостиная	20,58
4	Кухня	13,74
5	Ванная	3,62
		46,12 м²

Подъезд-1 2к В		
1	Прихожая	11,10
3	Спальня	15,22
4	Гардероб	2,26
5	Спальня	16,26
6	Гостиная	20,74
7	Ванная	4,25
8	Санузел	2,65
		72,48 м²

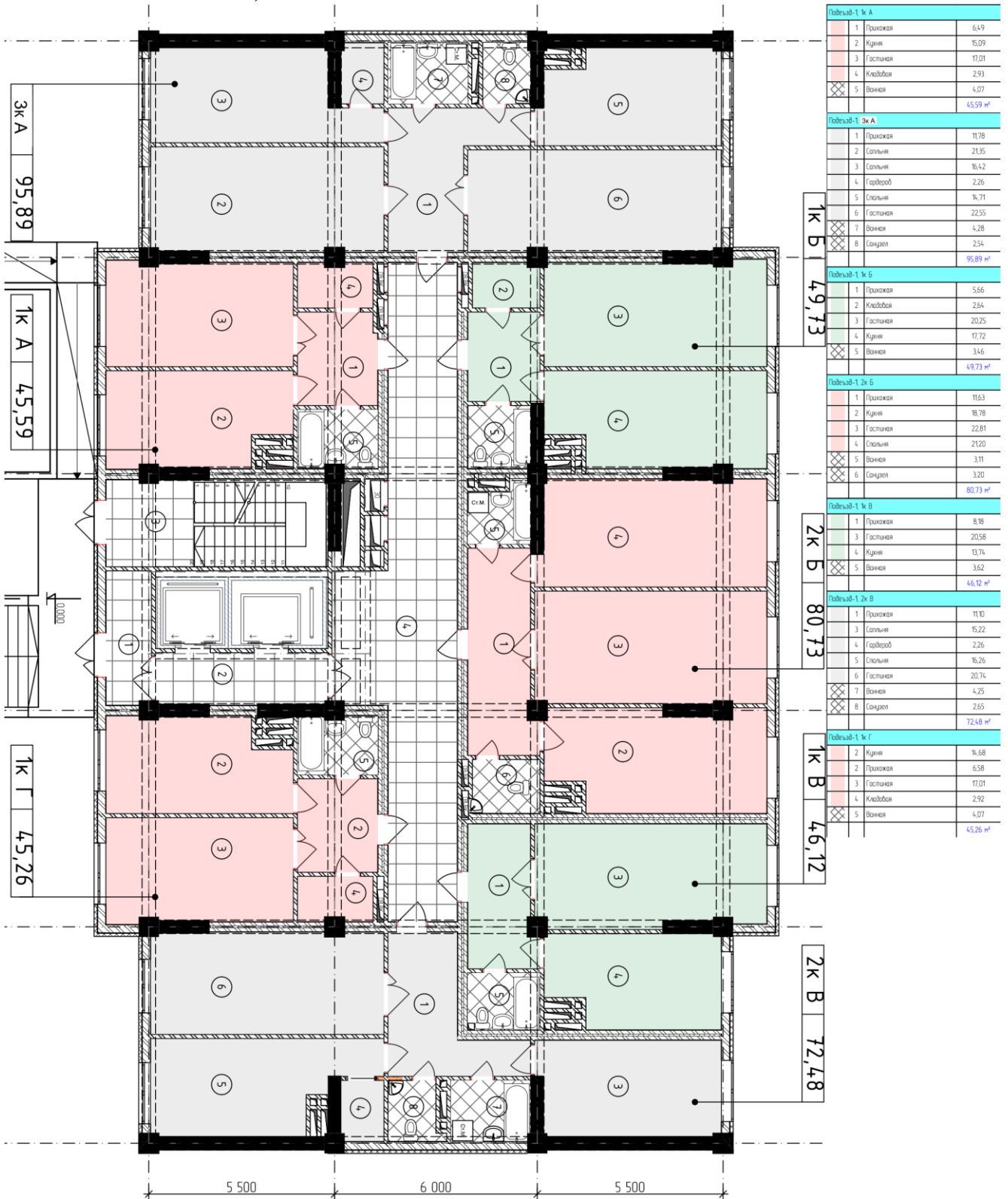
Подъезд-1 № Г		
2	Кухня	16,68
7	Прихожая	6,58
3	Гостиная	17,01
4	Кладовая	2,92
5	Ванная	4,07
		45,26 м²

(блок № 1)

План мансарного этажа 435,8 м²

- 1А – 1-комнатные 45,59м²**
- 3А – 3-х комнатные 95,89м²**
- 1Б – 1-комнатные 49,73м²**
- 2А – 2-х комнатные 80,73м²**

- 1В – 1-комнатные 46,12м²**
- 2В – 2-х комнатные 72,48м²**
- 1Г – 1 – комнатные 45,26м²**



№ Дом БЛОК-1	1А 45,59м ² 1 КОМ.КВ	3А 95,89м ² 3Х КОМ.КВ	1Б 49.73м ² 1 КОМ.КВ	2Б 80,73м ² 2Х КОМ.КВ	1В 46,12м ² 1 КОМ. КВ	2В 72,48м ² 2Х КОМ.КВ	1Г 45,26м ² 1 КОМ. КВ	Примечания объекта.
Подвал	-----	-----	-----	-----	-----	-----	-----	Паркинг
Цоколь	-----	-----	-----	-----	-----	-----	-----	Кладовая
1- ЭТАЖ	КВ-1	КВ-2	КВ-3	КВ-4	КВ-5	КВ-6	КВ-7	
2- ЭТАЖ	КВ-8	КВ-9	КВ-10	КВ-11	КВ-12	КВ-13	КВ-14	
3- ЭТАЖ	КВ-15	КВ-16	КВ-17	КВ-18	КВ-19	КВ-20	КВ-21	
4- ЭТАЖ	КВ-22	КВ-23	КВ-24	КВ-25	КВ-26	КВ-27	КВ-28	
5- ЭТАЖ	КВ-29	КВ-30	КВ-31	КВ-32	КВ-33	КВ-34	КВ-35	
6- ЭТАЖ	КВ-36	КВ-37	КВ-38	КВ-39	КВ-40	КВ-41	КВ-42	
7- ЭТАЖ	КВ-43	КВ-44	КВ-45	КВ-46	КВ-47	КВ-48	КВ-49	
8- ЭТАЖ	КВ-50	КВ-51	КВ-52	КВ-53	КВ-54	КВ-55	КВ-56	
9- ЭТАЖ	КВ-57	КВ-58	КВ-59	КВ-60	КВ-61	КВ-62	КВ-63	
10- ЭТАЖ	КВ-64	КВ-65	КВ-66	КВ-67	КВ-68	КВ-69	КВ-70	
11- ЭТАЖ	КВ-71	КВ-72	КВ-73	КВ-74	КВ-75	КВ-76	КВ-77	
12- ЭТАЖ	КВ-78	КВ-79	КВ-80	КВ-81	КВ-82	КВ-83	КВ-84	
13- ЭТАЖ	КВ-85	КВ-86	КВ-87	КВ-88	КВ-89	КВ-90	КВ-91	
14- ЭТАЖ	КВ-92	КВ-93	КВ-94	КВ-95	КВ-96	КВ-97	КВ-98	
15- ЭТАЖ	КВ-99	КВ-100	КВ-101	КВ-102	КВ-103	КВ-104	КВ-105	
	15	15	15	15	15	15	15	Итого : 105 Квартир

Блок 1 Подъезд №1