

Многоэтажный жилой комплекс по адресу: г.Бишкек , по ул. Тоголок Молдо, 31.

Общее количество домов: 2-блока количество этажей-9

Общее количество квартир: 12– квартир

Общая площадь квартир ГИК составляет 1017,3 м<sup>2</sup>

2-комнатные квартиры- 12шт.

( БЛОК № 3,6 ) Количество подъезда-4

№ Дом БЛОК-3,6	Кол. комнат	Этаж	№ квартиры	Площ кв м2	Примечания объекта.
6- блок	№2+	3-этаж	№ 9	88,38м <sup>2</sup>	ГИК
6 блок	№2+	6-этаж	№ 1	88,19 м <sup>2</sup>	Согласно нумерации по типовым этажам
6 блок	№2+	7-этаж	№ 1	88,19 м <sup>2</sup>	ГИК
6 блок	№2+	8-этаж	№ 1	88,19 м <sup>2</sup>	ГИК
6 блок	№2+	9-этаж	№5	88,38 м <sup>2</sup>	ГИК
6 блок	№2+	9-этаж	№ 9	88,38 м <sup>2</sup>	ГИК
6 блок	№2+	9-этаж	№13	88,38 м <sup>2</sup>	ГИК
3 блок	№2	9-этаж	№4	74,15 м <sup>2</sup>	ГИК
3 блок	№2	9-этаж	№8	74,15 м <sup>2</sup>	ГИК
3 блок	№2	9-этаж	№12	74,15 м <sup>2</sup>	ГИК
3 блок	№2+	4-этаж	№9	88,38 м <sup>2</sup>	ГИК
3 блок	№2+	5-этаж	№9	88,38 м <sup>2</sup>	ГИК
Итого:	12	----	12	1017,3 м <sup>2</sup>	12 ГИК

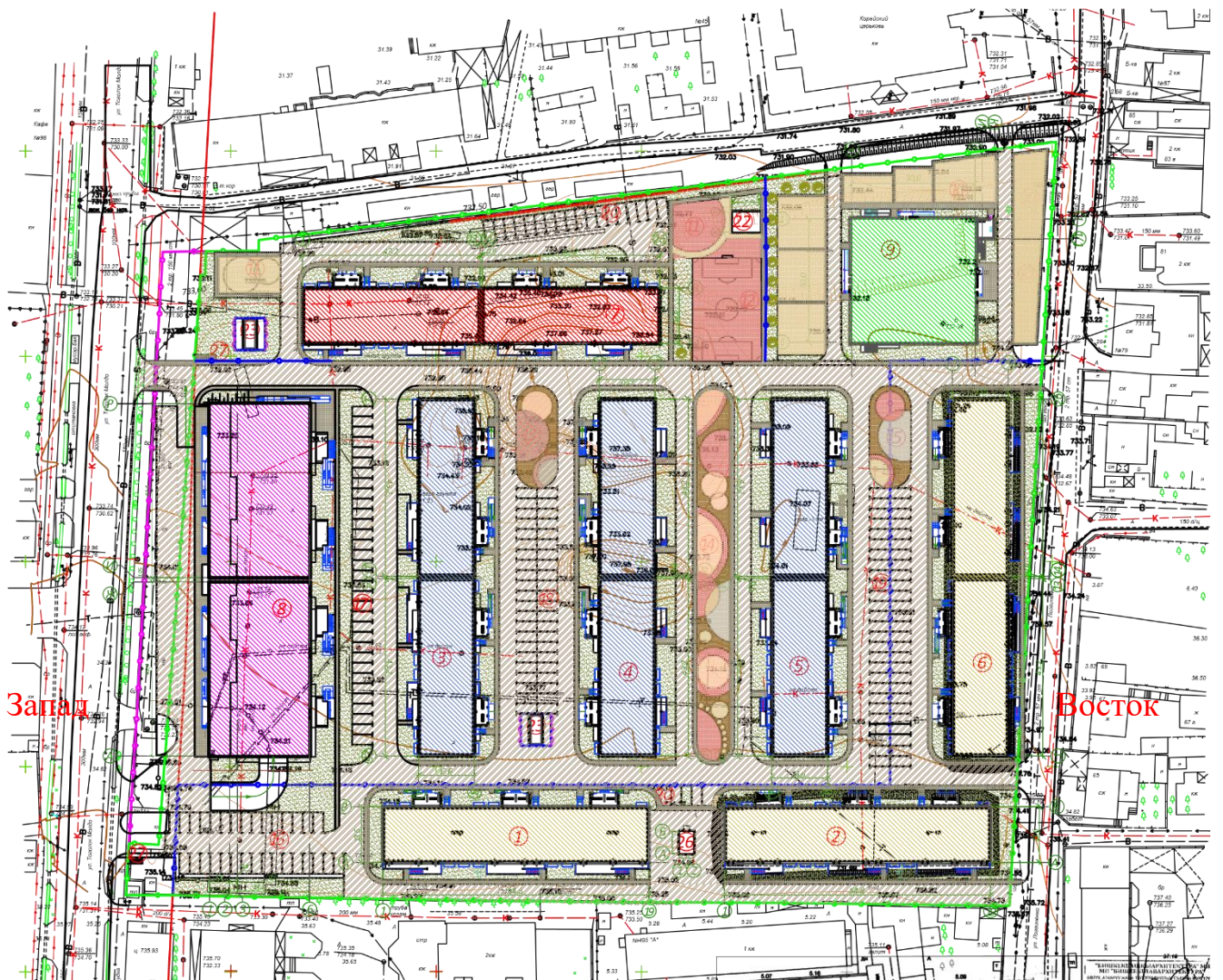
Нумерация квартир представлена строительной компанией по типовым этажам

Срок сдачи блока №3 2026 г. 1 квартал.

№6 2025 г. 1 квартал.

# Ген план

север



Юг

## ОБЩИЕ ДАННЫЕ. ПОЯСНИТЕЛЬНАЯ ЗАПИСКА

I. Чертежи марки АР проекта " Комплекс 9-этажных жилых домов со встроенными объектами СКБ, торговым центром с подземным автопаркингом и детским садом на собственной территории по ул.Тоголок Молдо, 31" разработаны на основании АГЗ от 27 июня 2022 г. №15829

II. Характеристика площадки строительства

Участок расположен в центральной части города Бишкек, участок ограничен улицами Тоголок Молдо и Логвиненко, с южной части территорией православного храма. На участке расположены несколько зданий малых габаритов.

III. Климатическая характеристика района строительства.

На основании материалов изысканий, площадка характеризуется следующими данными:

-Климатический подрайон -III В

-Температура наиболее холодной пятидневки  $-27^{\circ}\text{C}$  -Нормативная нагрузка: а) ветровая  $-23\text{м/сек.}$

б) снеговая  $-70\text{кг/м}^2$

-Нормативная глубина промерзания грунтов  $-93\text{см.}$

-Грунты, на площадке -Галечник с песчаным заполнением.

-Сейсмичность площадки под строительство  $-8$  баллов.

-Преобладающее направление ветров -восточное.

-Грунтовые воды залегают на глубине более 25 метров от поверхности земли

IV. Архитектурно-планировочные решения

Дом №6 9-ти этажный крупнопанельный жилой дом 108 серии. В доме имеется цокольный этаж, в котором размещаются офисы и технические помещения. С 1 по 9 этаж -жилая часть, однокомнатные, двухкомнатные квартиры среднего уровня комфортности. В квартирах запроектированы балконы и аварийные выходы при пожаре. Для маломобильных групп населения предусмотрены пандусы. Так же лифт первая остановка лифта осуществляется на отметке  $-1,500$ , что обеспечивает доступ к лифту инвалидным коляскам и другим маломобильным группам населения без дополнительного пандуса.

V. Конструктивные решения.

\_\_\_Фундаменты - монолитные ж/б перекрестные ленты.

Стены технического этажа - монолитные ж/б толщиной: наружные  $-400\text{мм}$ , внутренние  $-300\text{мм}$ .

Горизонтальная гидроизоляция на отм.  $-3,300$  выполняется из цементно-песчаного раствора состава 1:2, толщиной  $20\text{мм}$  в соответствии с требованиями СНиП

3.04.01-87.

Наружные стены - сборные трехслойные стеновые панели заводского изготовления толщ.  $300\text{мм}$  по серии 105 в. 8.1-1.

Внутренние стены - сборные стеновые панели заводского изготовления толщ.  $160\text{мм}$  по серии 105 в. 8.2-1.

Панели перекрытия и покрытия - сборные ж/б заводского изготовления толщ.  $160\text{мм}$  по серии 105 в. 6.3-1.

Лестницы - сборные ж/б лестничные марши и площадки заводского изготовления по серии 105 в. 8.4-1.

Вентиляционные короба - сборные ж/б заводского изготовления по серии 105 в.8.4-7.

Перегородки - гипсокартон и влагостойкий гипсокартон

Крыша - чердачная с внутренним водостоком и покрытием из профнастила по деревянным стропилам.

Утеплитель - жесткие минераловатные плиты толщ.  $150\text{мм}$ . Крыльца - монолитные ж/б.

VI. Отделочные материалы.

Отделка здания из современных высококачественных материалов, и высококачественной декоративной штукатурки.

VII. Генплан.

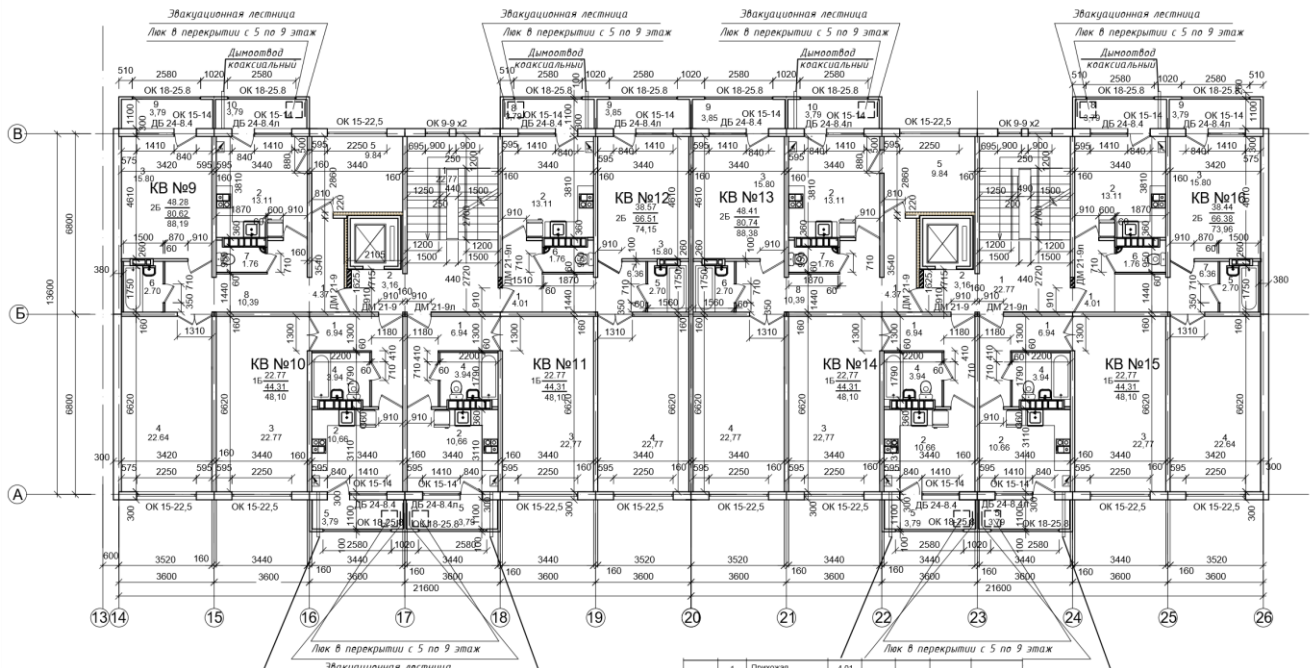
На территории участка предусмотрено проезды для пожарных машин, благоустройство, озеленение, площадки для игры и отдыха, площадки для игр ,автомобильные парковки . Подключение водопровода, канализации, электроснабжение от городских сетей, горячая вода и отопление от поквартирных газовых котлов. пища приготовление на газе.



**Визуальный вид 3D**

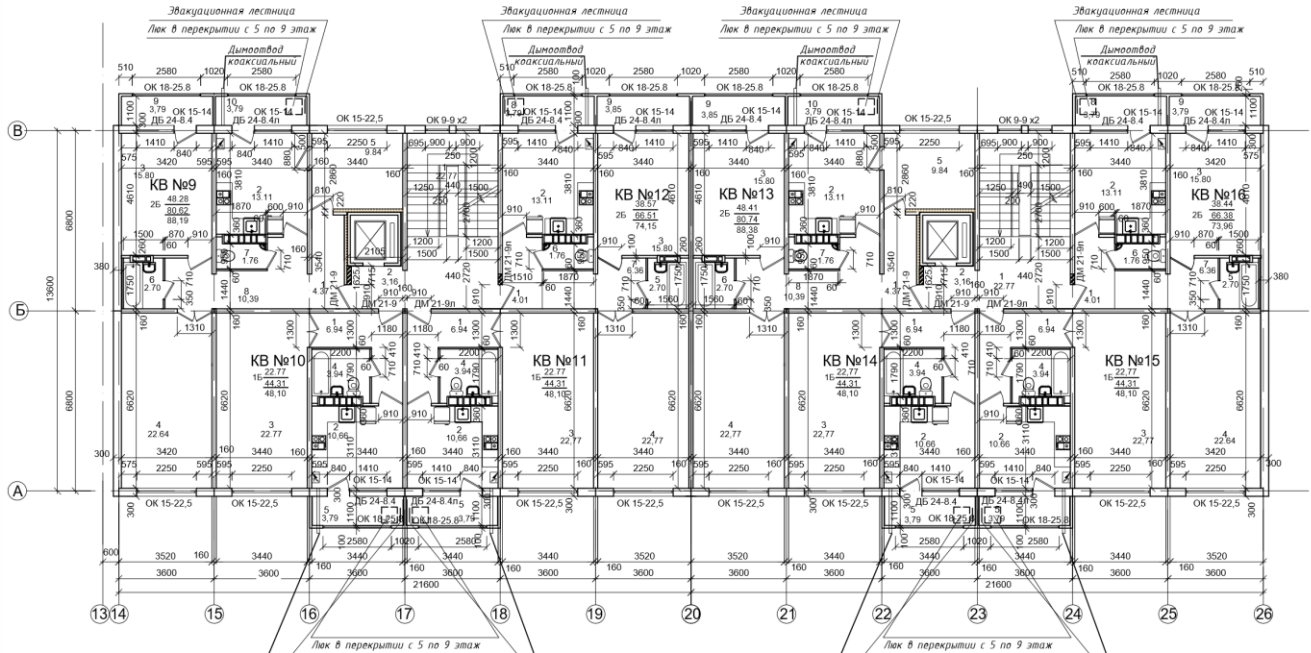


# БЛОК 3



№13	1	Прихожая	4,37	48,41	80,74	88,38	№9	1	Прихожая	4,37	48,28	80,61	88,19
	2	Кухня	13,11					2	Кухня	13,11			
	3	Жилая комната	15,80					3	Жилая комната	15,80			
	4	Жилая комната	22,77					4	Жилая комната	22,64			
	5	Столовая	9,84					5	Столовая	9,84			
	6	Ванная	2,70					6	Ванная	2,70			
	7	Туалет	1,76					7	Туалет	1,76			
	8	Коридор	10,39					8	Коридор	10,39			
	9	Балкон	3,85					9	Балкон	3,79			
	10	Балкон	3,79					10	Балкон	3,79			
№14	1	Прихожая	6,94	22,77	44,31	48,10	№10	1	Прихожая	6,94	22,77	44,31	48,10
	2	Кухня	10,66					2	Кухня	10,66			
	3	Жилая комната	22,77					3	Жилая комната	22,77			
	4	Санузел	3,94					4	Санузел	3,94			
	5	Балкон	3,79					5	Балкон	3,79			
№15	1	Прихожая	6,94	22,77	44,31	48,10	№11	1	Прихожая	6,94	22,77	44,31	48,10
	2	Кухня	10,66					2	Кухня	10,66			
	3	Жилая комната	22,77					3	Жилая комната	22,77			
	4	Санузел	3,94					4	Санузел	3,94			
	5	Балкон	3,79					5	Балкон	3,79			
№12	1	Прихожая	4,01	38,57	66,51	74,15	№16	1	Прихожая	4,01	38,44	66,38	73,96
	2	Кухня	13,11					2	Кухня	13,11			
	3	Жилая комната	15,80					3	Жилая комната	15,80			
	4	Жилая комната	22,77					4	Жилая комната	22,64			
	5	Ванная	2,70					5	Ванная	2,70			
	6	Туалет	1,76					6	Туалет	1,76			
	7	Коридор	6,36					7	Коридор	6,36			
	8	Балкон	3,79					8	Балкон	3,79			
	9	Балкон	3,79					9	Балкон	3,79			

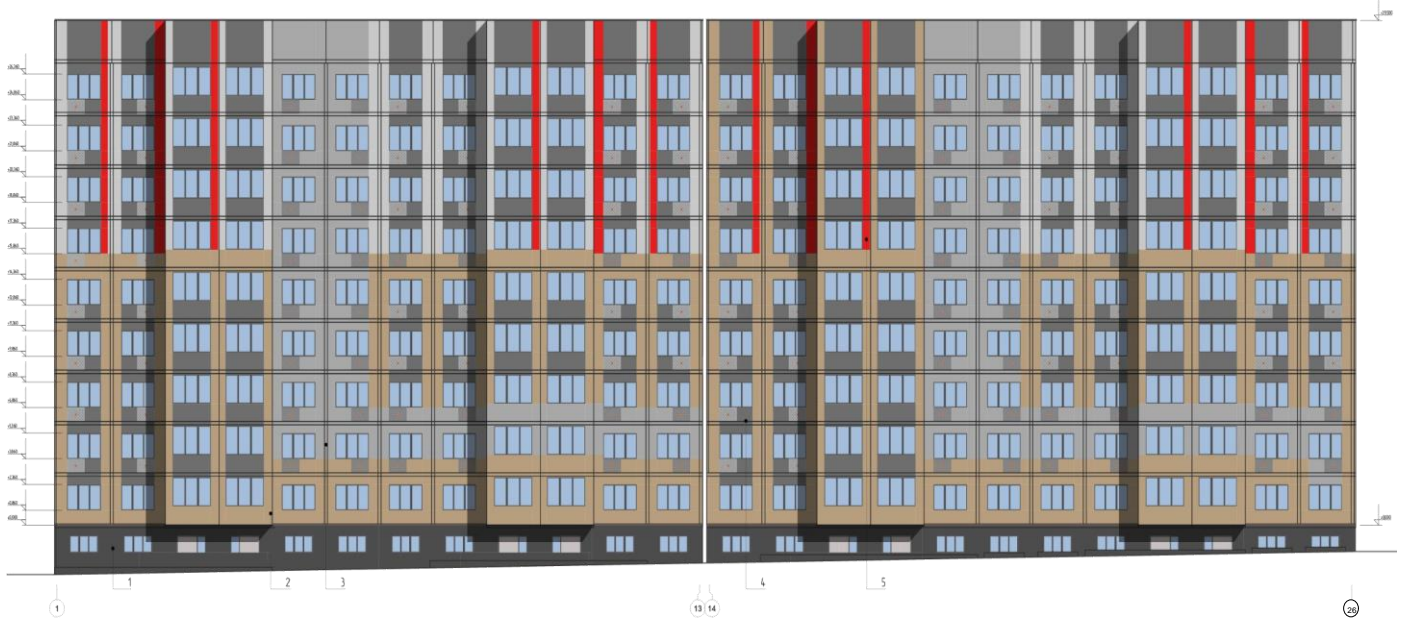
# БЛОК 6



Аpartment No	Room No	Room Name	Area (sq.m)	Other 1	Other 2	Other 3	Other 4
№13	1	Прихожая	4.37				
	2	Кухня	13.11				
	3	Жилая комната	15.80				
	4	Жилая комната	22.77				
	5	Спальная	9.84				
	6	Ванная	2.70	48.41	80.74	88.38	
	7	Туалет	1.76				
	8	Коридор	10.39				
	9	Балкон	3.85				
	10	Балкон	3.79				
№14	1	Прихожая	6.94				
	2	Кухня	10.66				
	3	Жилая комната	22.77	22.77	44.31	48.10	
	4	Санузел	3.94				
	5	Балкон	3.79				
№15	1	Прихожая	6.94				
	2	Кухня	10.66				
	3	Жилая комната	22.77	22.77	44.31	48.10	
	4	Санузел	3.94				
	5	Балкон	3.79				
№9	1	Прихожая	4.37				
	2	Кухня	13.11				
	3	Жилая комната	15.80				
	4	Жилая комната	22.64				
	5	Спальная	9.84				
	6	Ванная	2.70	48.28	80.61	88.19	
	7	Туалет	1.76				
	8	Коридор	10.39				
	9	Балкон	3.79				
	10	Балкон	3.79				
№10	1	Прихожая	6.94				
	2	Кухня	10.66				
	3	Жилая комната	22.77	22.77	44.31	48.10	
	4	Санузел	3.94				
	5	Балкон	3.79				
№11	1	Прихожая	6.94				
	2	Кухня	10.66				
	3	Жилая комната	22.77	22.77	44.31	48.10	
	4	Санузел	3.94				
	5	Балкон	3.79				
№12	1	Прихожая	4.01				
	2	Кухня	13.11				
	3	Жилая комната	15.80				
	4	Жилая комната	22.64				
	5	Ванная	2.70	38.57	66.51	74.15	
№16	1	Прихожая	4.01				
	2	Кухня	13.11				
	3	Жилая комната	15.80				
	4	Жилая комната	22.64				
	5	Ванная	2.70	38.44	66.38	73.96	



# БЛОК 3



# БЛОК 3

ФАСАД 26-1



Профлист стальной Н=60 б=0,7  
Обрешетка ш.500  
Стропила С-1 ш.900

РАЗРЕЗ 1-1

